

貸店舗(一部)

《潮見駅前プラザ一番街1階②区画》

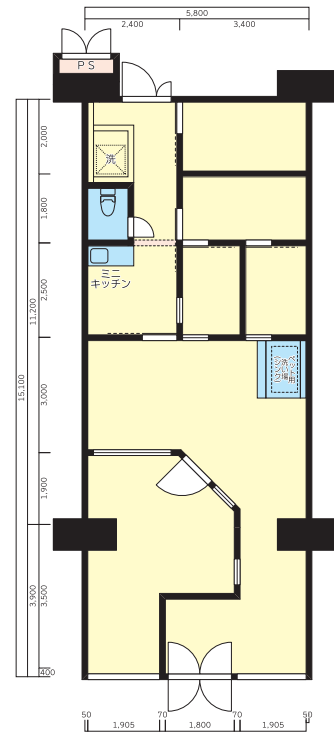
ACCESS

J R 京葉線「潮見」駅 徒歩 1 分



潮見駅の好立地。
 ペット共生住宅との複合施設です。
 (業種はペットホテルに限ります。)
 (※ペットホテル+複合業態応相談)

ACCESS MAP



賃料:291,390円(税込)

【物件概要】

所在地/江東区潮見2丁目6-1
 交通/J R 京葉線「潮見」駅徒歩1分
 構造規模/R C造一部S造11階建1階部分
 使用部分面積/87.58㎡(26.49坪) 築年月/2002年3月
 現況/空 引渡し/相談
 特徴/飲食店不可・土日、祝日利用可
 設備/トイレ
 備考/サービス(ペットホテルに限る)※ペットホテル+複合業態応相談
 前テナント業種:その他/業種補足説明:ペットホテル
 外装・設備:前面ガラス張り/看板取付スペースあり
 ロケーション:駅前立地



【賃貸条件】

礼金:なし 保証金:なし
 敷金:12カ月
 契約期間:5年(定期借家)※応相談

【その他の費用】

- ①電気・ガス・水道等
- ②塵芥処理費
- ③業務用駐車場使用料(要空き確認)
- ④これらに類する費用

【その他】

- ・中途解約時には敷金の30%の違約金、6ヶ月前の事前予告が必要です。
- ・契約には連帯保証人が必要となります。

* 図面と現況が異なる場合は現況を優先します。



東京都知事免許(7)第73471号
 (公社)東京都宅地建物取引業協会会員

株式会社 新都市ライフホールディングス

〒163-1328 東京都新宿区西新宿六丁目5番1号
 新宿アイランドタワー28階
 ☎ 03 (5323) 2007
 F A X 03 (5323) 2004

客付会社様へ			
手数料	客付手数料負担の割合	貸主	100%
	客付手数料配分の割合	客付	100%
■取引態様:貸主			
■情報公開日:2024.4.5			

内見の際は事前にご連絡ください