

貸店舗

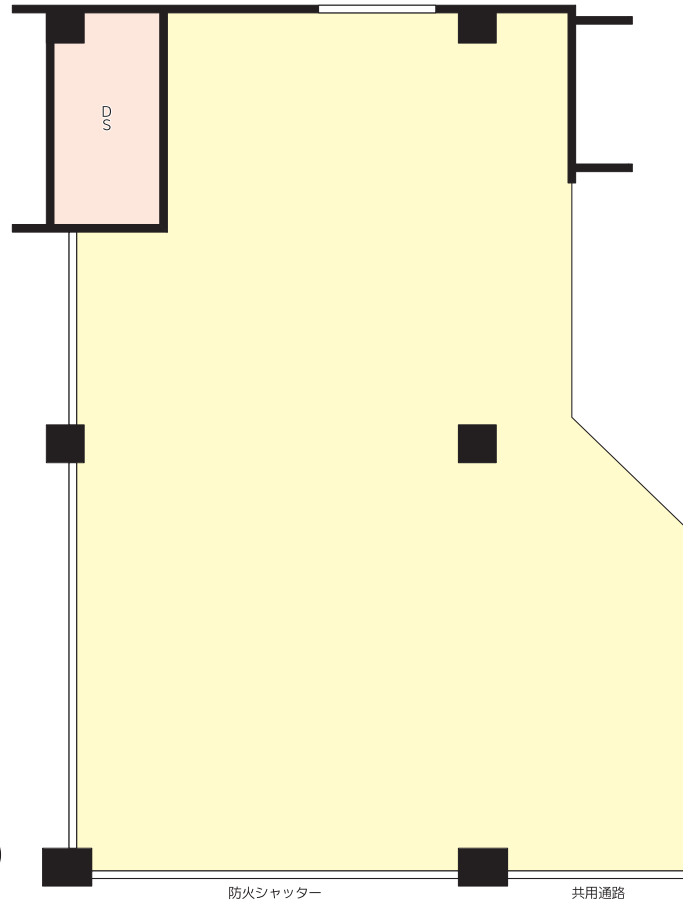
《パトリア品川 208区画》

ACCESS

東京モノレール羽田線「大井競馬場前」駅徒歩12分
 京急本線「鮫洲」駅徒歩20分
 J R 山手線「品川」駅バス21分
 「品川駅港南口」徒歩1分



☆周辺を団地に囲まれ、
 普段使いのリピーターが多い
 住宅立地です。
 各テナントはGMS、
 ドラッグストア、飲食店、
 100円ショップなどが入店しています。



【賃貸条件】

礼金:なし
 敷金:12ヶ月
 管理費:なし
 保証金:なし
 再契約料:なし
 中途解約時には敷金の30%の違約金有
 解約予告:6ヶ月前
 連帯保証人必須
 ※契約内容の詳細は別途お打合せ。
 ※テナント会費、電気・空調・電話の使用料金別途。
 ※床・壁・天井あり。

敷引:なし
 雑費:なし
 契約期間:5年(定期借家)

賃料:623,700円(税込)

【物件概要】

所在地/品川区八潮5丁目5
 交通/東京モノレール羽田線「大井競馬場前」駅徒歩12分・京急本線「鮫洲」駅徒歩20分・J R 山手線「品川」駅バス21分「品川駅港南口」徒歩1分
 構造規模/R C造3階建2階部分
 使用部分面積/187.45㎡(56.70坪)
 現況/空
 引渡日/相談

築年月/1983年8月
 駐車場/有 19,800円/月
 *図面と現況が異なる場合は現況優先と致します

ACCESS MAP



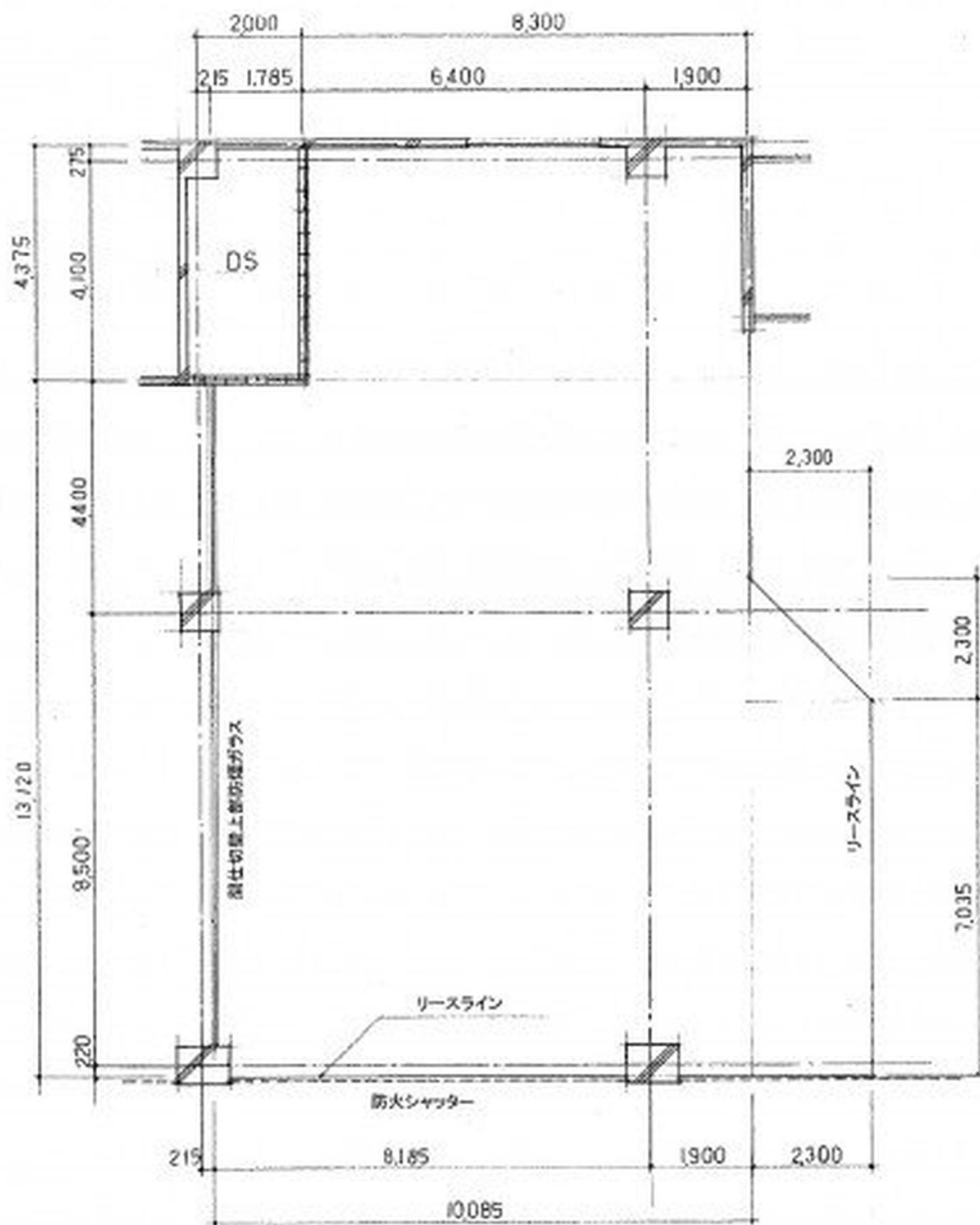
東京都知事免許(6)第73471号
 (公社)東京都宅地建物取引業協会会員

株式会社 新都市ライフホールディングス

〒163-1328 東京都新宿区西新宿六丁目5番1号
 新宿アイランドタワー28階
 ☎ 03(5323)2007
 F A X 03(5323)2004

客付会社様へ
A D 100%
内見の際は事前に
ご連絡下さい

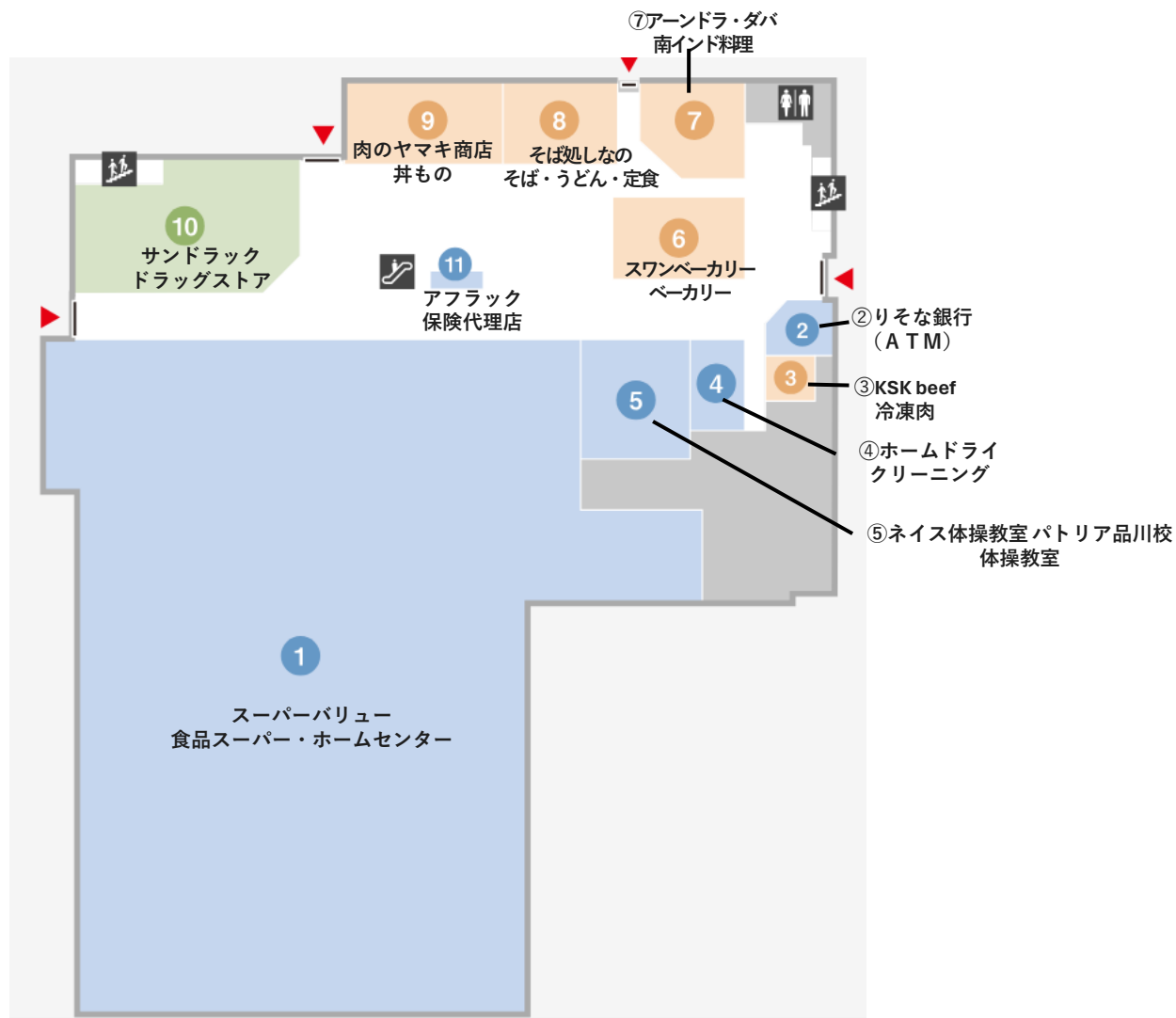
■手数料	客付手数料負担の割合	貸主	100%	借主	%
■手数料	客付手数料配分の割合	元付	%	客付	100%
■取引態様:貸主					
■情報公開日:2023.11.16					



平面図 S:1/100

施設名 : パトリア品川店

1F

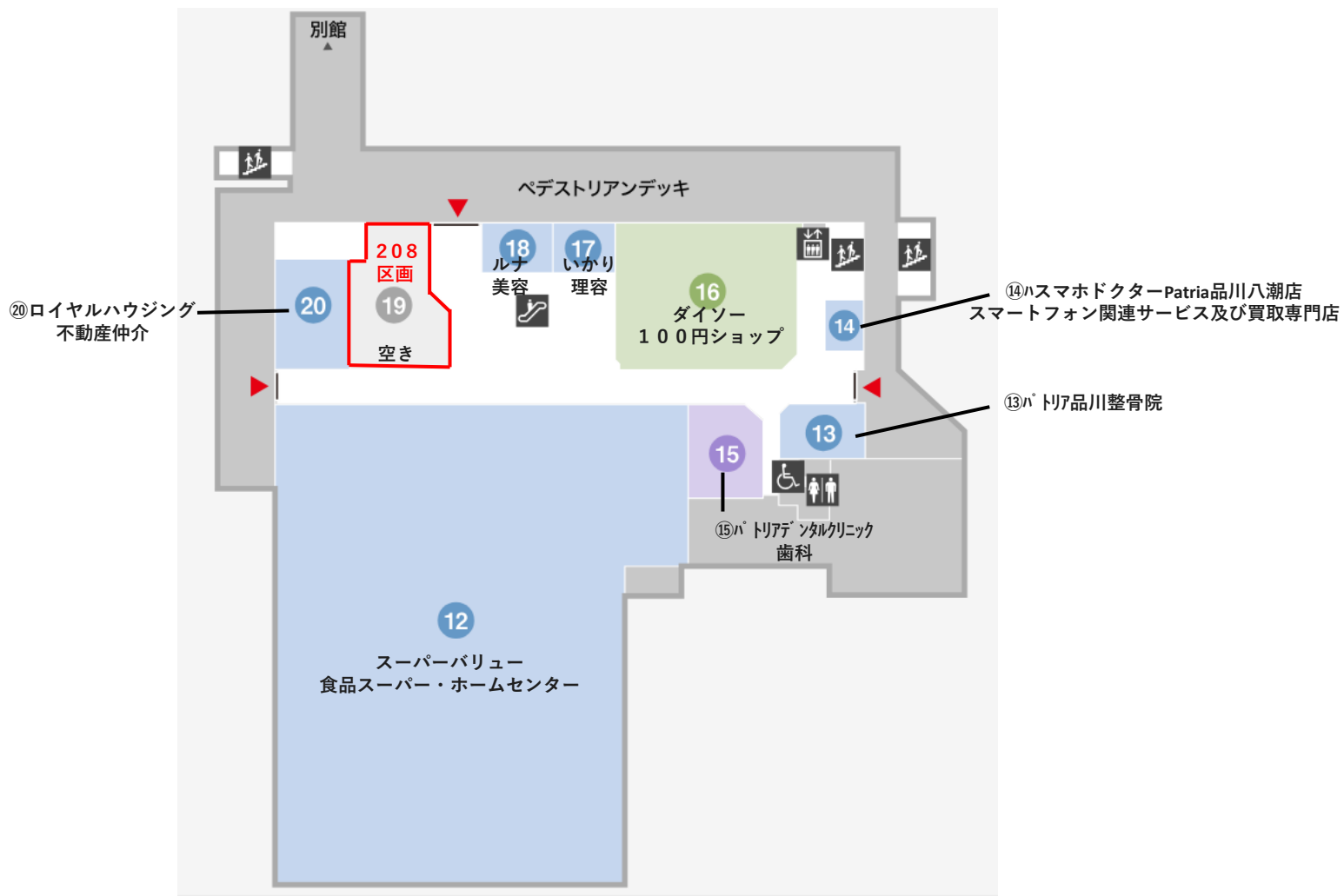


エレベーター 階段 エスカレーター トイレ 優先トイレ

食品 ファッション・ファッション雑貨 サービス・その他 生活雑貨・雑貨 飲食・カフェ クリニック 空きテナント 当社賃貸外区画

施設名 : パトリア品川店

2F



エレベーター 階段 エスカレーター トイレ 優先トイレ

食品 ファッション・ファッション雑貨 サービス・その他 生活雑貨・雑貨 飲食・カフェ クリニック 空きテナント 当社賃貸外区画

施設名 : パトリア品川店

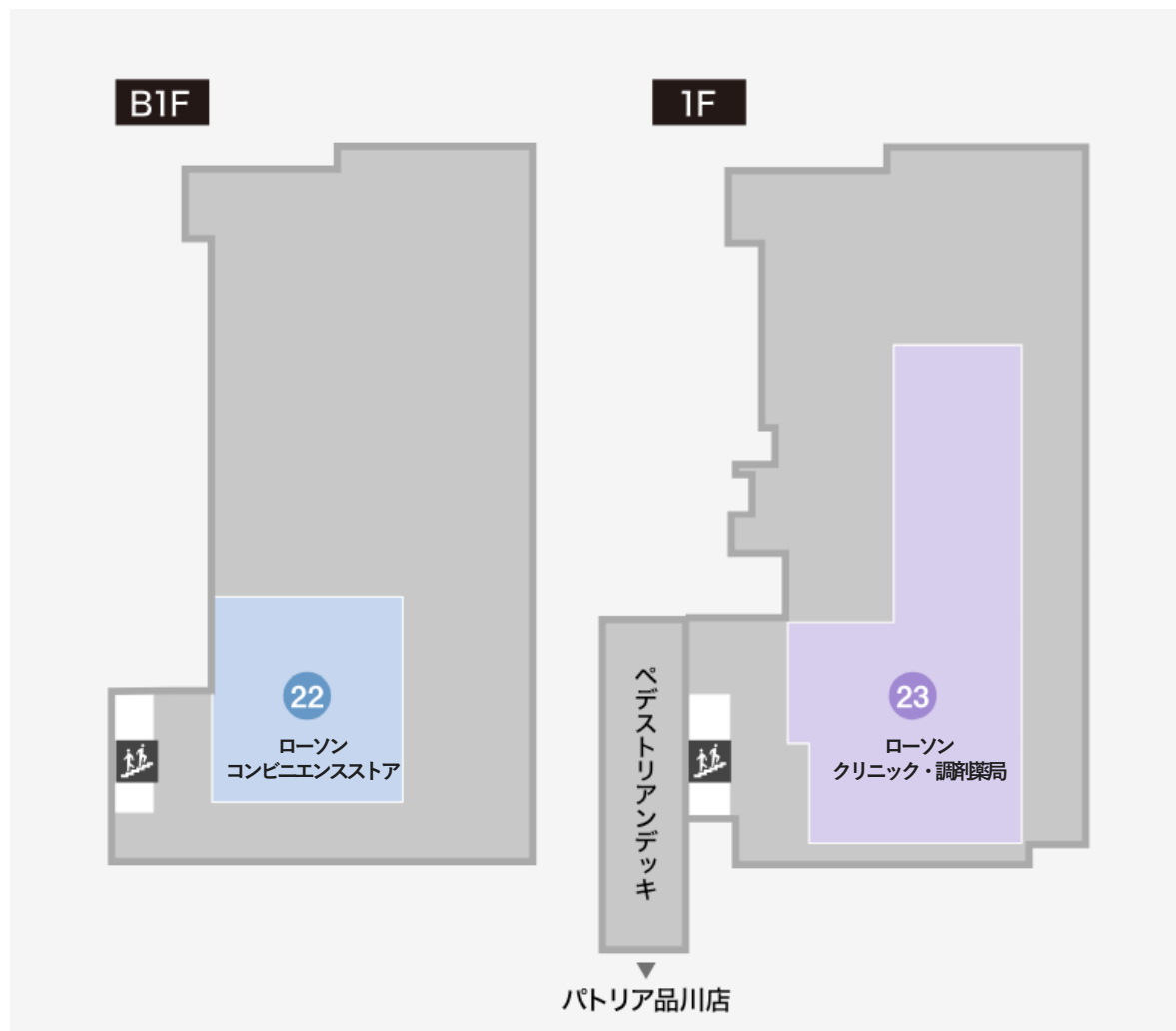
3F



 エレベーター	 階段	 エスカレーター	 トイレ	 優先トイレ			
 食品	 ファッション・ファッション雑貨	 サービス・その他	 生活雑貨・雑貨	 飲食・カフェ	 クリニック	 空きテナント	 当社賃貸外区画

施設名 : パトリア品川店

別館



 エレベーター	 階段	 エスカレーター	 トイレ	 優先トイレ			
 食品	 ファッション・ファッション雑貨	 サービス・その他	 生活雑貨・雑貨	 飲食・カフェ	 クリニック	 空きテナント	 当社賃貸外区画