

貸店舗(一部) 《立川シネマシティビル 1202》

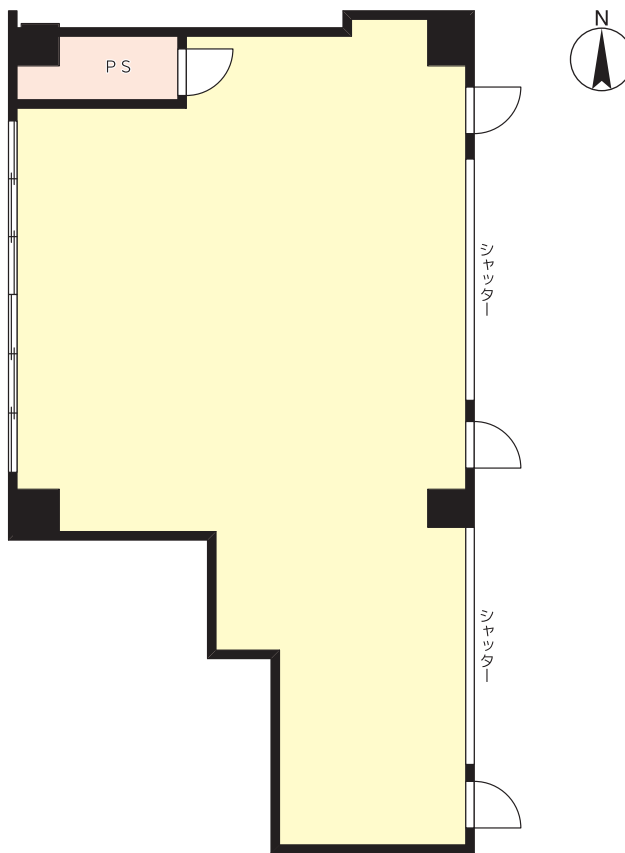
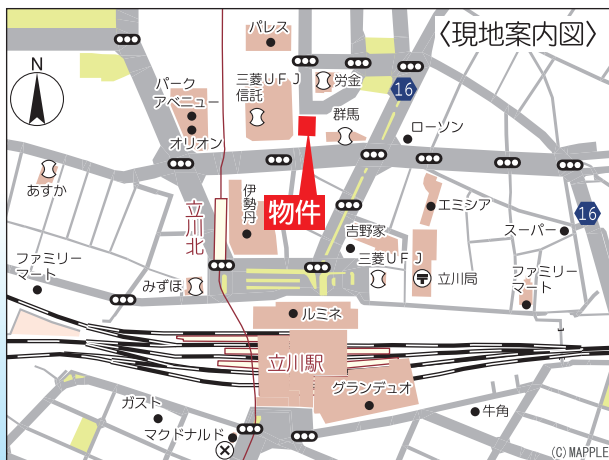
ACCESS

J R 中央線「立川」駅 徒歩5分



- ☆ 立川駅から徒歩5分、立川高島屋S.C.直結の好立地で、事務所・サービス等様々な業種に対応可能。
- ☆ 同じフロアに品川スキンクリニック様が入居されています。諸条件ご相談ください。

ACCESS MAP



賃料: **534,600**円(税込)

【物件概要】

所在地 / 立川市曙町2丁目8番5号
 交通 / J R 中央本線「立川」駅徒歩5分
 構造規模 / S R C 造13階建地下1階/12階部分
 使用部分面積 / 89.16㎡(26.97坪) 築年月 / 1994年10月
 現況 / 空・居抜き 引渡日 / 相談
 設備 / 都市ガス・動力あり・エレベーター
 備考 / 飲食店可 前テナント / 着物店



【賃貸条件】

敷金: 12ヶ月

契約期間: 5年(定期借家) ※応相談

【その他の費用】

- ・ 熱供給システム費用: 月額約11~15万円 (前テナント実績)
- ・ 広告塔掲載料: 月額5,000円
- ・ 電気・水道・ガス・塵芥処理費等の個別経費

※営業時間朝9時~夜24時

(従業員の入退館朝7時~深夜2時)

※契約内容の詳細は別途お打ち合せ。

※中途解約時には敷金の30%の違約金が発生します。

※解約の申入れは6ヶ月前の事前予告が必要です。

※契約に当たっては、連帯保証人が必要となります。

* 図面と現況が異なる場合は現況を優先します。



東京都知事免許(6)第73471号
(公社)東京都宅地建物取引業協会会員

株式会社 新都市ライフホールディングス

at home

〒163-1328 東京都新宿区西新宿六丁目5番1号
 新宿アイランドタワー28階
 ☎ 03 (5323) 2007
 F A X 03 (5323) 2004

不動産会社間専用図面

客付会社様へ			
手数料	客付手数料負担の割合	貸主	100%
	客付手数料配分の割合	客付	100%
■取引態様: 貸主			
■情報公開日: 2023.10.10			

内見の際は事前にご連絡下さい。

図面コード: 6930928A 06090506-1

