

貸店舗

《中野坂上サンブライトツイン B-102-b》

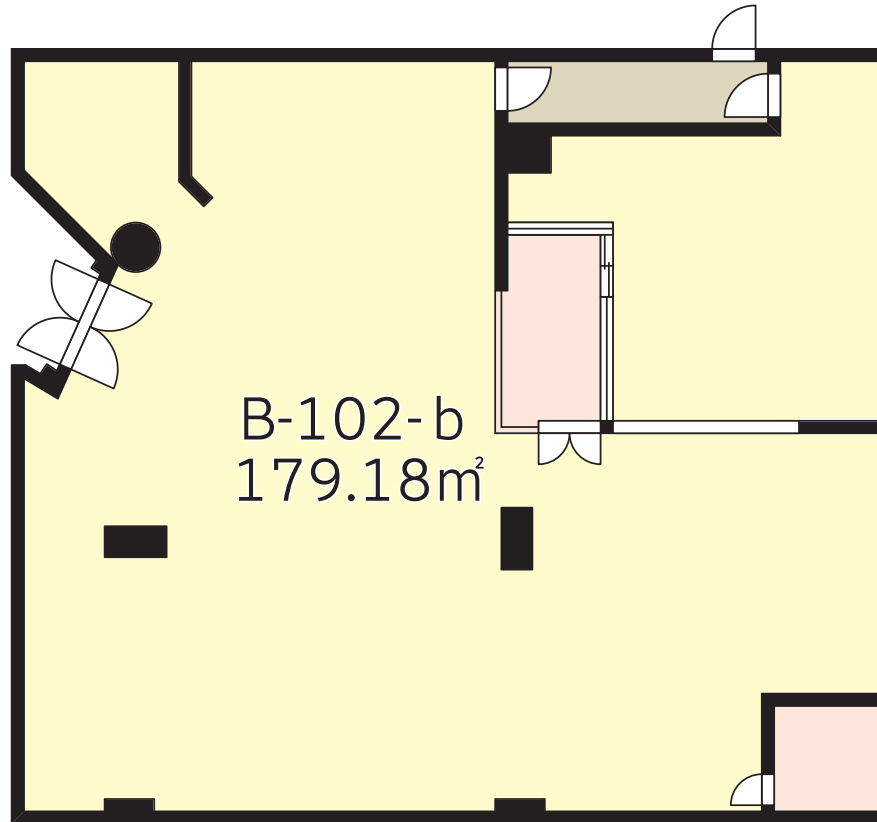
ACCESS

東京メトロ丸ノ内線「中野坂上」駅 徒歩 1分
 東京メトロ丸ノ内方南支線「中野坂上」駅 徒歩 1分
 都営大江戸線「中野坂上」駅 徒歩 2分



飲食店可 居抜き
 土日・祝日利用可
 大型トラック搬入可

ACCESS MAP



B-102-b
 179.18m²



賃料: **1,320,000**円(税込)

【物件概要】

所在地 / 中野区本町2丁目46-1
 交通 / 東京メトロ丸ノ内線「中野坂上」駅 徒歩1分
 東京メトロ丸ノ内方南支線「中野坂上」駅 徒歩1分
 都営大江戸線「中野坂上」駅 徒歩2分
 構造規模 / S R C造30階建地下2階付B1階部分
 使用部分面積 / 179.18m²(54.20坪) 築年月 / 1996年9月
 現況 / 空 引渡日 / 相談
 設備 / 給湯・都市ガス・動力あり・個別空調・エレベーター・人荷用エレベーター・敷地内AED有・荷積みスペース
 特徴 / 飲食店可・居抜き・土日・祝日利用可・大型トラック搬入可

【賃貸条件】

敷金: 税抜賃料の12ヶ月分
 礼金: なし
 契約期間: 応相談
 備考: 賃料とは別途歩合賃料の可能性有。
 区画内共用部にかかる特別管理費あり
 (※条件記載 月額15,873円税込)
 営業時間は11:00~23:00となります。
 前テナントは中華料理店のため、重飲食対応可能
 厨房機器・什器などを撤去した状態の居抜きとなります。
 ※厨房防水も補修の上で利用可能です。
 ※中途解約時には敷金の30%の違約金が発生します。
 ※解約の申入れは6ヶ月前の事前予告が必要です。
 ※契約に当たっては、連帯保証人が必要となります。

区画隣接で大手ナショナルチェーンの
 うどん、イタリアン、居酒屋がございます。



契約事項: 前テナント業種: ラーメン・中華料理
 造作譲渡無償
 外装・設備: 外装改装相談
 内装・設備: 空調機あり / 換気口あり / 排水設備あり
 ロケーション: 駅前立地 / 駅または駅ビル

※図面と現況が異なる場合は現況優先と致します



東京都知事免許(6)第73471号
 (公社)東京都宅地建物取引業協会会員

株式会社 新都市ライフホールディングス

〒163-1328 東京都新宿区西新宿六丁目5番1号
 新宿アイランドタワー28階
 ☎ 03(5323)2007
 F A X 03(5323)2004

客付会社様へ			
手数料	客付手数料負担の割合	100%	%
	客付手数料配分の割合	%	100%
■取引態様: 貸主			
■情報公開日: 2023.9.26			