

貸店舗・事務所(一部)

《新宿アイランドタワー 02102区画》

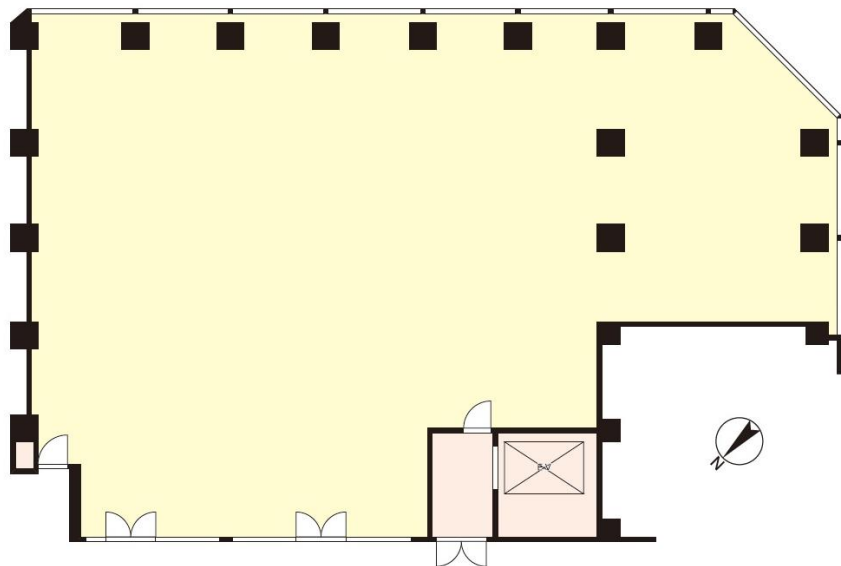
ACCESS

東京メトロ丸ノ内線「西新宿」駅 徒歩3分
 都営大江戸線「都庁前」駅 徒歩6分
 都営大江戸線「新宿西口」駅 徒歩9分



西新宿駅直結の好立地。
 就業者数1万人超え。
 前テナントの内装継承も相談可
 (事務所仕様)

ACCESS MAP



賃料: **3,606,680円(税込)**

【物件概要】

所在地/新宿区西新宿6丁目5-1
 交通/東京メトロ丸ノ内線「西新宿」駅徒歩3分
 都営大江戸線「都庁前」駅徒歩6分
 都営大江戸線「新宿西口」駅徒歩9分
 構造規模/R C造44階建地下4階2階部分
 使用部分面積/387.11㎡(117.10坪) 築年月/1995年2月
 現況/使用中 引渡し/相談 ロケーション/駅前立地
 設備/エレベーター・エレベーター2基以上・人荷用エレベーター
 敷地内A E D有・施設内喫煙所・車寄せスペース・荷積みスペース



【賃貸条件】

礼金なし 保証金なし

敷金: 税抜賃料の12ヶ月分

契約期間: 10年(定期借家)

前テナント業種: 事務所

※飲食店不可・居抜き・土日、祝日利用可

※契約期間、業種等応相談。

出店者協議会等の運営に要する費用、

電気・電話使用料・熱供給費、塵芥処理費用

施設整備費等あり。

※中途解約時には敷金の30%の違約金が発生します。

※解約の申入れは6ヵ月前の事前予告が必要です。

※契約に当たっては、連帯保証人が必要となります。

* 図面と現況が異なる場合は現況を優先します。



東京都知事免許(6)第73471号
 (公社)東京都宅地建物取引業協会会員

株式会社 新都市ライフホールディングス

at home

〒163-1328 東京都新宿区西新宿六丁目5番1号
 新宿アイランドタワー28階
 ☎ **03 (5323) 2007**
 F A X **03 (5323) 2004**

不動産会社間専用図面

客付会社様へ		■ 手数料	■ 手数料	■ 手数料	■ 手数料
A D 100%	賃料相談承ります。	客付手数料	客付手数料	客付手数料	客付手数料
内見の際は事前にご連絡ください	■ 取引態様: 貸主	客付手数料	客付手数料	客付手数料	客付手数料
	■ 情報公開日: 2023.10.13	客付手数料	客付手数料	客付手数料	客付手数料

図面コード: 6931003A 06100049-1