

# テナント募集中

施設名称		森の里ショッピングプラザ	
1	賃貸物件	名称	森の里ショッピングプラザ
		所在地	神奈川県厚木市森の里一丁目35番1号
		建物構造	鉄筋コンクリート造/一部2階建て鉄骨造
		位置	地上2階 銀行棟
		用途	店舗（サービス、物販、クリニックなど）
		面積	220㎡（66.55坪）
		現況	空き スケルトン
2	賃貸料	月額490,000円（消費税別途） ※営業開始日起算	
3	共益費	月額 44,000円（消費税別途） ※引渡し日起算	
4	合計（賃+共）	月額534,000円（消費税別途）@8,024円/坪	
4	敷金	6,408,000円（賃貸料+共益費12カ月相当額）	
5	契約期間	引渡日から5年間（定期建物賃貸借契約） ※応相談	
6	その他費用	①電気、水道、ガス、空調等の個別経費（直接契約）	
		②塵芥処理費用（直接契約）	
		③駐車券の買取費用（管理会社から販売）	
		④これらに類する費用	
7	その他	①引渡しは原則スケルトン(A工事部分まで)となります。	
		②中途解約時には敷金の30%の違約金が発生します。	
		③契約に当たっては、連帯保証人が必要となります。	
		④明渡時は原状回復をお願いいたします(A工事部分まで)。	
		⑤契約内容等の詳細は別途お打合せによります。	

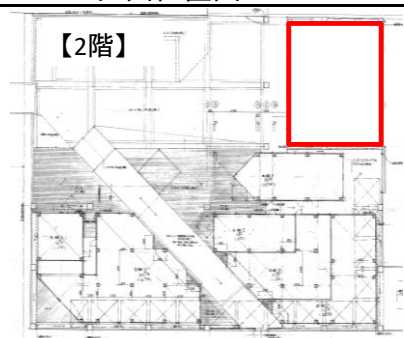
■施設写真



■施設案内図



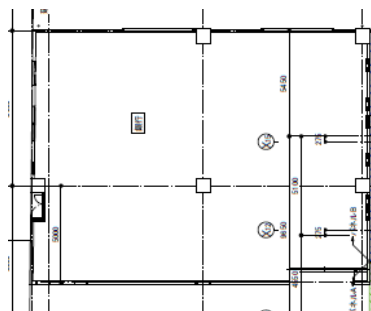
■区画位置図



■区画外観写真



■平面図



お問合せ先 (株)新都市ライフホールディングス 店舗開発室  
 〒163-6010 東京都新宿区西新宿6-8-1 新宿オークワ10階 TEL:03(5323)2007