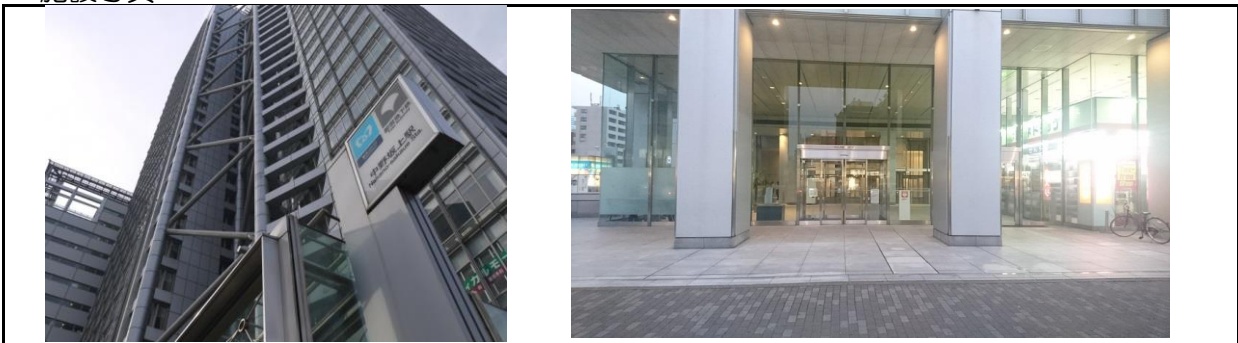


テナント募集中

施設名称		中野坂上サンブライトツイン商業施設	
1		名称	中野坂上サンブライトツイン商業施設
		所在地	東京都中野区本町二丁目46番1号
		建物構造	鉄骨造、鉄骨鉄筋コンクリート造、鉄筋コンクリート造、地下2階、地上30階、塔屋2階
		位置	2階 203区画
		用途	事務所 ※事務所仕様でお引渡し
		面積	319.91㎡(96.59坪)
		現況	空き
2	賃貸料	応相談	
3	共同管理費	上記賃料に含む	
4	敷金	月額賃貸料の12ヶ月相当額	
5	契約期間	定期建物賃貸借契約 7年間	
6	その他の費用	①賃貸借物件において使用する電気・ガス・水道・時間外空調熱使用料及び電話使用料等	
		②賃貸借物件から生ずる塵芥処理費	
		③倉庫使用料	
		④これらに類する費用	
7	その他	・中途解約時には敷金の30%の違約金、6ヶ月前の事前予告が必要です。	
		・契約には連帯保証人が必要となります。	
		・契約内容等の詳細は、別途お打合せによります。	

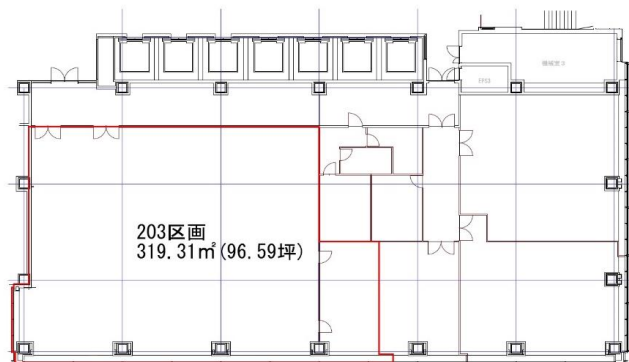
■施設写真



■施設案内図



■施設区画図



お問合せ先 (株)新都市ライフホールディングス 店舗開発部
 〒163-6010 東京都新宿区西新宿6-8-1 新宿オータワー10階 TEL:03(5323)2007