

テナント募集中

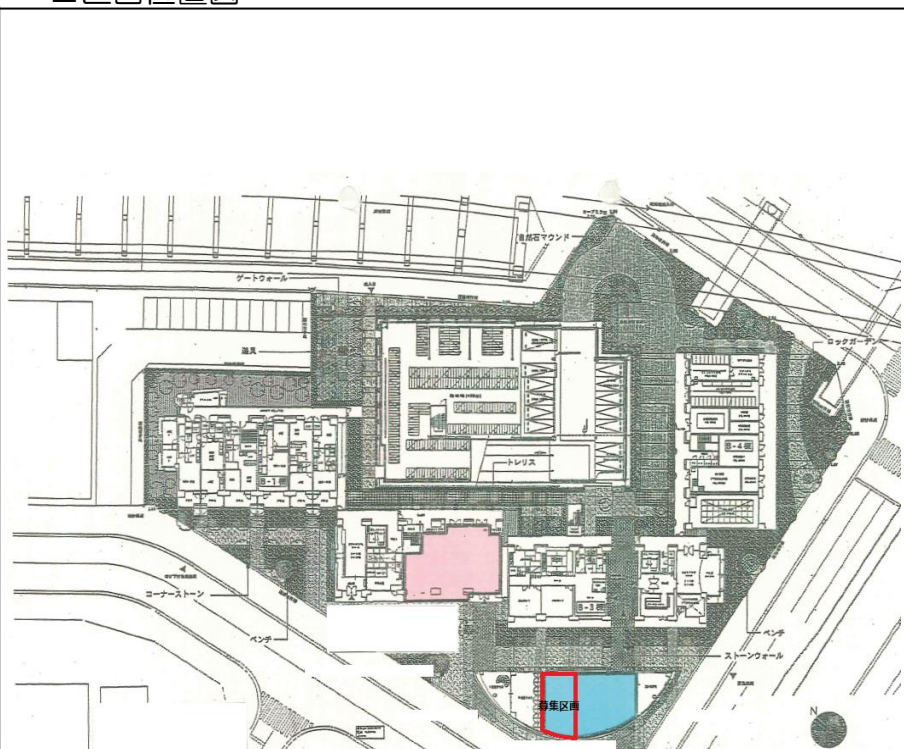
施設名称	潮見駅前プラザ 二番街
------	-------------

1	賃貸物件	名称	潮見駅前プラザ 二番街
		所在地	東京都江東区潮見二丁目7番1号
		建物構造	鉄筋コンクリート造、一部鉄骨造14階建
		位置	区画⑦-2
		用途	調剤薬局、クリニック
		面積	72.51㎡ (21.93坪)
		状態	入居中 ※R2年12月下旬以降引渡し予定
2	賃貸料	241,316円 (坪11,004円)	
3	共益費	月額23,684円 (@1,000円/坪)	
4	敷金	月額賃料の12ヶ月相当額	
5	契約期間	ご相談	
6	その他費用	①電気・水道・電話使用料等	
		②駐車場使用料 (任意)	
		③塵芥処理費	
		④これらに類する費用	
7	その他	契約内容等の詳細は、別途お打合せによります。	

■施設写真



■区画位置図



■施設案内図



お問合せ先 (株)新都市ライフホールディングス 店舗開発部
 〒163-6010 東京都新宿区西新宿6-8-1 新宿オークタワー10階 TEL:03(5323)2007