

テナント募集中

施設名称		バイスクエアよこすか二番館	
1	賃貸物件	名称	バイスクエアよこすか二番館
		所在地	神奈川県横須賀市本町3-27
		建物構造	鉄骨鉄筋コンクリート造 地下1階地上10階塔屋
		位置	2階204
		用途	飲食・サービス
		面積	81.43㎡ (24.63坪)
		現況	空き
2	賃貸料	月額230,000円 (管理費含む。消費税別途) @9,338円/坪	
3	管理費	上記賃料に含む。(共用部分の電気・水道代については別途精算)	
4	敷金	2,760,000円 (月額賃貸料の12ヶ月分)	
5	契約期間	使用開始日から5年間 (定期建物賃貸借契約) ※応相談	
6	その他の費用	①賃貸借物件にて使用する電気料、水道代、ガス代等の個別経費	
		②共用部分の電気・水道代	
		②専用部分から生じる塵芥処理費	
		③サインに係る費用	
		④これらに類する費用	
7	契約条件	・ 中途解約時には敷金の30%の違約金が発生します。	
		・ 解約の申入れは6ヶ月前の事前予告が必要です。	
		・ 契約に当たっては、連帯保証人が必要となります。	
		・ 契約内容等の詳細は、別途お打合せによります。	

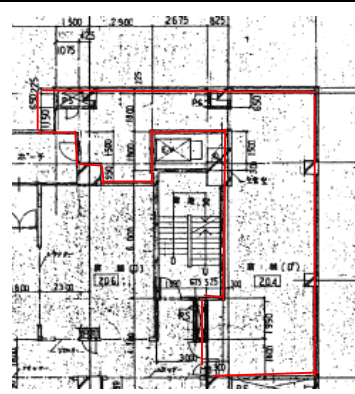
■施設写真



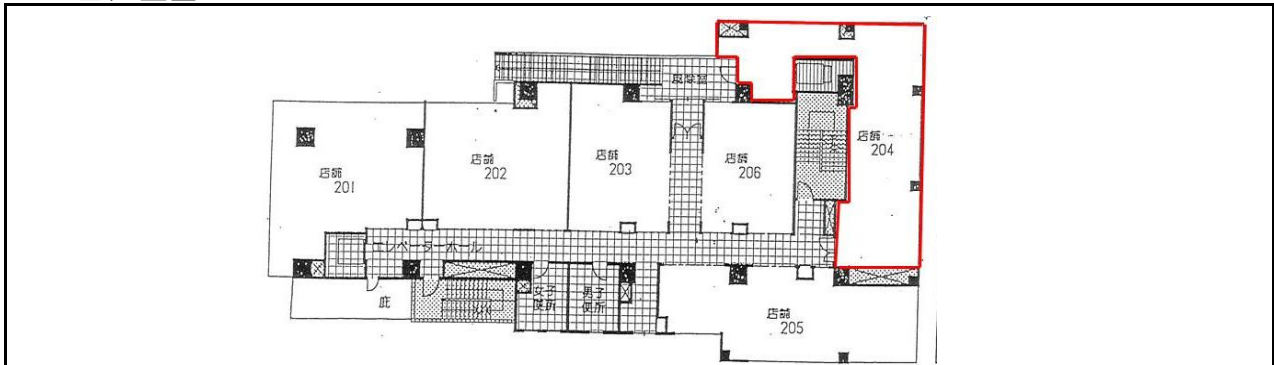
■施設案内図



■平面図



■区画位置図



お問合せ先 (株)新都市ライフホールディングス 店舗開発室
 〒163-6010 東京都新宿区西新宿6-8-1 新宿オータワー10階 Tel:03(5323)2007