

テナント募集中

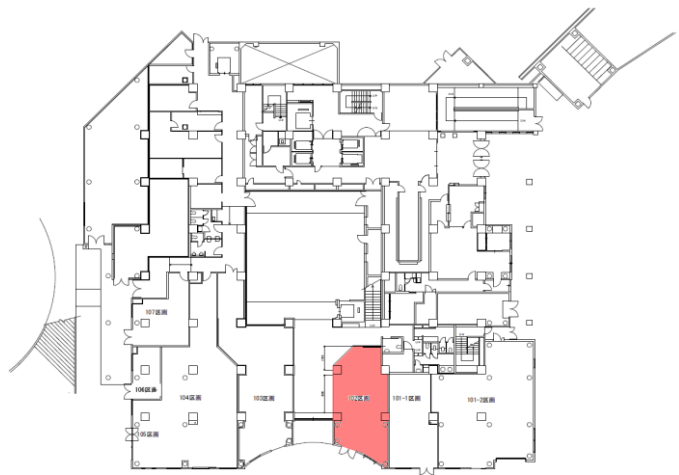
施設名称	パトリア吾妻橋店
------	----------

1	賃貸物件	名称	リバーピア吾妻橋ライフタワー
		所在地	東京都墨田区吾妻橋一丁目23番30号
		建物構造	鉄筋コンクリート造30階建
		位置	1階 102号室
		用途	飲食・サービス・物販等
		面積	71.83㎡ (21.72坪)
		現況	工事中 (H30年8月以降引渡し予定)
2	賃貸料	651,600円 (消費税別途) @30,000円/坪	
3	敷金	月額賃料の12ヶ月分	
4	共益費	賃貸料に含む	
5	契約期間	5年間 (定期建物賃貸借契約)	
6	その他の費用	①テナント会費 (入会金30,000円/初、会費5,000円/月)	
		②電気・上下水道・電話等の使用料	
		③従業員用ロッカー使用料 (500円/個・月)	
		④これらに類する費用	
7	契約条件	・中途解約時には敷金の30%の違約金が発生します。	
		・解約の申入れは6ヶ月前の事前予告が必要です。	
		・契約に当たっては、連帯保証人が必要となります。	
		・契約内容等の詳細は、別途お打合せによります。	

■施設写真



■施設区画図



■施設案内図



お問合せ先 (株)新都市ライフホールディングス 店舗開発部
 〒163-6010 東京都新宿区西新宿6-8-1 新宿オークタワー10階 Tel:03(5323)2007