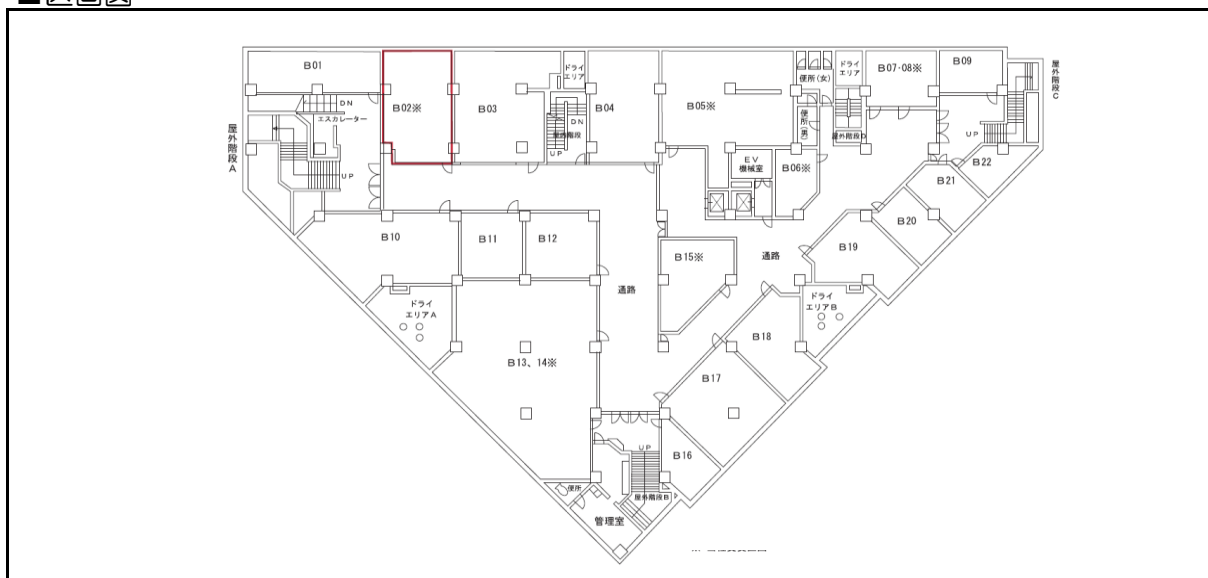


テナント募集中

施設名称		亀有リリオ式番館	
1	賃貸物件	名称	亀有リリオ式番館
		所在地	東京都葛飾区亀有3丁目29番1
		建物構造	鉄筋コンクリート造陸屋根地下2階地上13階建
		位置	地下1階 区画B-02
		用途	店舗（飲食）
	面積	59.66㎡（18.04坪）	
2	賃貸料	月額固定234,520円（消費税相当額等別）※坪13,000円	
3	敷金	1,408,000円（月額賃料の約6ヶ月相当額）	
4	共同管理費	賃貸料に含む	
5	契約期間	定期建物賃貸借契約 期間応相談 ※平成30年3月以降引渡可	
6	その他の費用	①賃貸借物件において使用する電気・ガス・水道・電話使用料	
		②塵芥処理費	
		③物件内の個別警備または賃借人の原因に起因する警備費	
		④リリオ商店会費等（概算2,000円/月+その他協賛金あり）	
		⑤これらに類する費用	
7	その他	・中途解約時には敷金の30%の違約金が発生します。	
		・解約の申入れは6ヶ月前の事前予告が必要です。	
		・契約に当たっては連帯保証人が必要となります。	
		・契約内容等の詳細は、別途お打ち合せによります。	



区画図



お問合せ先 (株)新都市ライフホールディングス 店舗開発部
 〒163-6010 東京都新宿区西新宿6-8-1 新宿オークタワー10階 TEL:03(5323)2007