

テナント募集中

| 施設名称 | | 亀有リリオ式番館 | |
|------|--------|--------------------------------|------------------------|
| 1 | 賃貸物件 | 名称 | 亀有リリオ式番館 |
| | | 所在地 | 東京都葛飾区亀有3丁目29番1 |
| | | 建物構造 | 鉄筋コンクリート造陸屋根地下2階地上13階建 |
| | | 位置 | 地下1階 区画B05 |
| | | 用途 | 店舗（飲食） |
| | 面積 | 114.17㎡（34.53坪）※内装残置物有り | |
| 2 | 賃貸料 | 月額345,300円（消費税等相当額別途）坪10,000円 | |
| 3 | 敷金 | 応相談 | |
| 4 | 共同管理費 | 賃貸料に含む | |
| 5 | 契約期間 | 5年間 ※応相談 | |
| 6 | その他の費用 | ①賃貸借物件において使用する電気・ガス・水道・電話使用料 | |
| | | ②塵芥処理費 | |
| | | ③物件内の個別警備または賃借人の原因に起因する警備費 | |
| | | ④リリオ商店会費等（概算2,000円/月+その他協賛金あり） | |
| | | ⑤これらに類する費用 | |
| 7 | その他 | ・中途解約時には敷金の30%の違約金が発生します。 | |
| | | ・解約の申入れは6ヶ月前の事前予告が必要です。 | |
| | | ・契約に当たっては連帯保証人が必要となります。 | |
| | | ・契約内容（内装承継等）の詳細は、別途お打ち合せによる。 | |

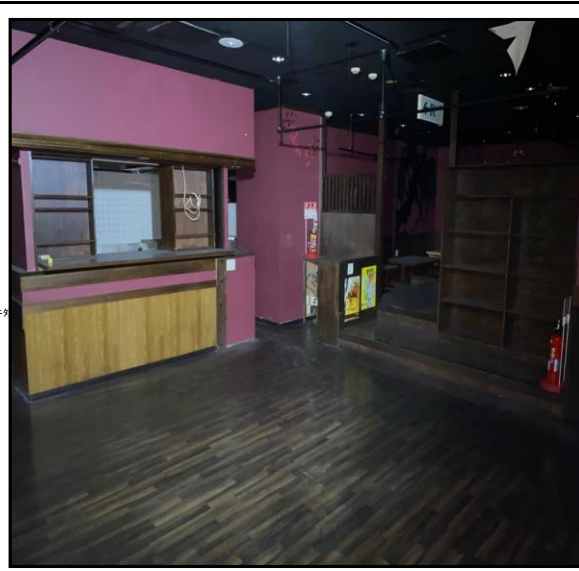
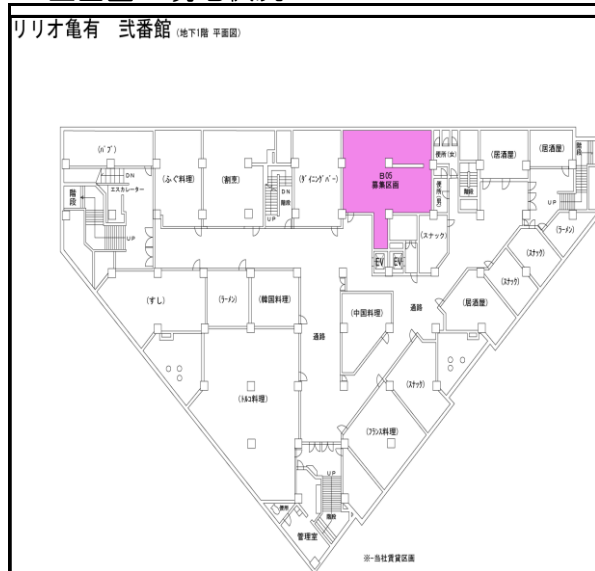
■施設写真



■施設案内図



■区画図・現地状況



お問い合わせ先

(株)新都市ライフホールディングス 店舗開発室

〒163-6010 東京都新宿区西新宿6-8-1 新宿オークタワー10階

Tel: 03(5323)2007