

テナント募集中

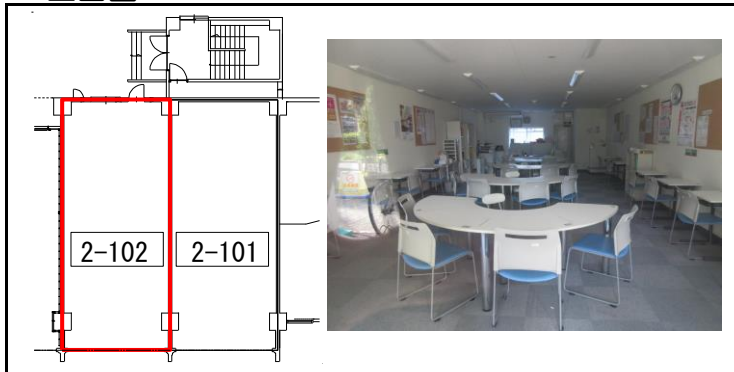
施設名称	サンタウン立花
------	---------

1	賃貸物件	名称	サンタウン立花
		所在地	東京都墨田区立花1-23 (東武亀戸線 東あずま 徒歩1分)
		建物構造	鉄骨鉄筋コンクリート造 9階建
		位置	1階 2-102
		用途	店舗・事務所
		面積	74.48㎡ (22.53坪)
		現況	契約中 (2020年9月解約予定)
2	賃料	月額202,800円 (消費税別) @9,000円/坪	
3	共益費	月額14,600円 (消費税別) @648円/坪	
4	敷金	2,610,000円 (賃料+共益費の約12ヶ月分)	
5	契約期間	使用開始日から5年間 ※応相談	
6	その他の費用	①電気・上下水道・電話等の使用料	
		②塵芥処理料	
		③町会費 ※町会より直接請求	
		④これらに類する費用	
7	その他	・中途解約時には敷金の30%の違約金が発生します。	
		・解約の申入れは6ヶ月前の事前予告が必要です。	
		・契約に当たっては、連帯保証人が必要となります。	
		・契約内容等の詳細は別途、お打合せによります。	

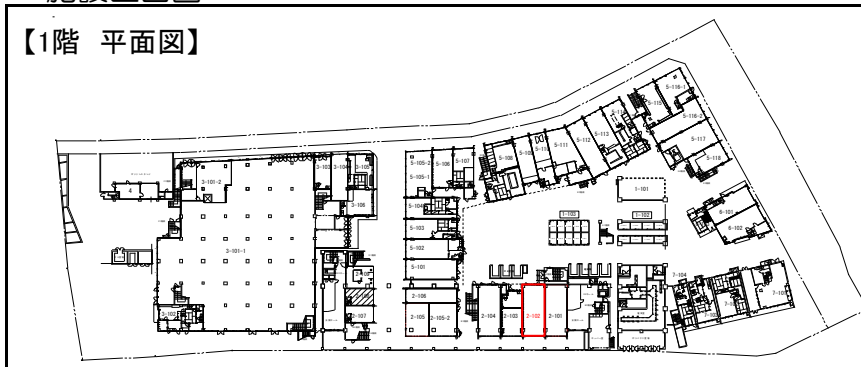
■施設写真



■区画図



■施設区画図



■施設案内図



お問合せ先 (株)新都市ライフホールディングス 店舗開発部
 〒163-6010 東京都新宿区西新宿6-8-1 新宿オークタワー10階 TEL:03(5323)2007