

貸店舗(一部) 《サプラスクエア サプラ 1階101区画》

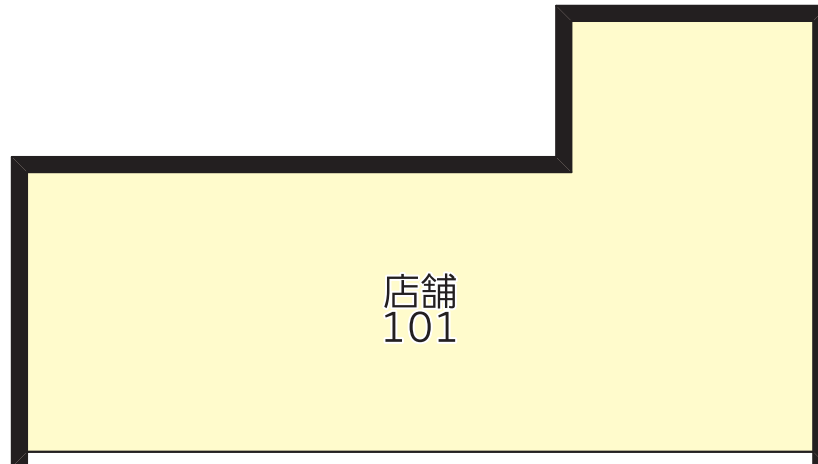
ACCESS

J R常磐線「龍ヶ崎市」駅 バス5分
「竜ヶ崎ニュータウン中央」停徒歩4分



地域生活拠点として、買物やレストラン、アミューズメント等が揃う滞在型SCです。今秋にはスーパーと家電量販店がオープン予定!!

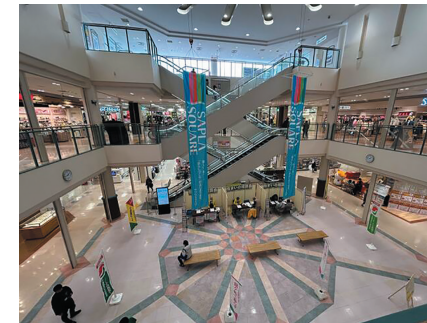
ACCESS MAP



賃料: **165,000**円(税込)
共益費: **32,032**円(税込)

【物件概要】

所在地/龍ヶ崎市小柴5丁目1-2
交通/J R常磐線「龍ヶ崎市」駅バス5分
「竜ヶ崎ニュータウン中央」停徒歩4分
構造規模/鉄骨造、一部RC構造3階建/1階部分
使用部分面積/27.51㎡(8.32坪) 築年月/1999年3月
現況/空 引渡日/即時
適格請求書発行(インボイス)/可 来客者向け駐車場/700台
前テナント業種/テイクアウト・デリバリー(持ち帰り寿司)
出店可能業種/パン屋・ケーキ屋/テイクアウト・デリバリー
その他飲食店/小物・物販その他



【賃貸条件】

敷金:賃料・共益費の12ヶ月
契約期間:

販売促進費:月間純売上×1%
テナント会費:10,000円/月
簡易端末使用料1台:11,000円/月
従業員用駐車場:有 4,400円/月
保険等加入:加入要

保証会社:利用可 初回保証料は月額賃料等(税込)の合計100%。

1年毎に月額賃料等(税込)の10%が保証料として必要です。

※その他、水光熱費、クレジット手数料等営業上発生する費用がございます。

※諸条件についてはご相談可能です。

※中途解約時には敷金の30%の違約金が発生します。

(保証会社利用時は賃料・共益費の3ヶ月分)

※解約の申入れは6ヶ月前の事前予告が必要です。

※契約に当たっては、連帯保証人または保証会社の利用が必要となります。

* 図面と現況が異なる場合は現況を優先します。



東京都知事免許(7)第73471号
(公社)東京都宅地建物取引業協会会員

株式会社 新都市ライフホールディングス

〒163-1328 東京都新宿区西新宿六丁目5番1号
新宿アイランドタワー28階
TEL 03(5323)2007
FAX 03(5323)2004

手数料	客付手数料負担の割合	貸主	100%	借主	%
手数料	客付手数料配分の割合	貸主	%	借主	100%

取引態様:貸主

情報公開日:2025.5.29