

貸店舗(一部)

《森の里ショッピングプラザ 2階銀行棟》

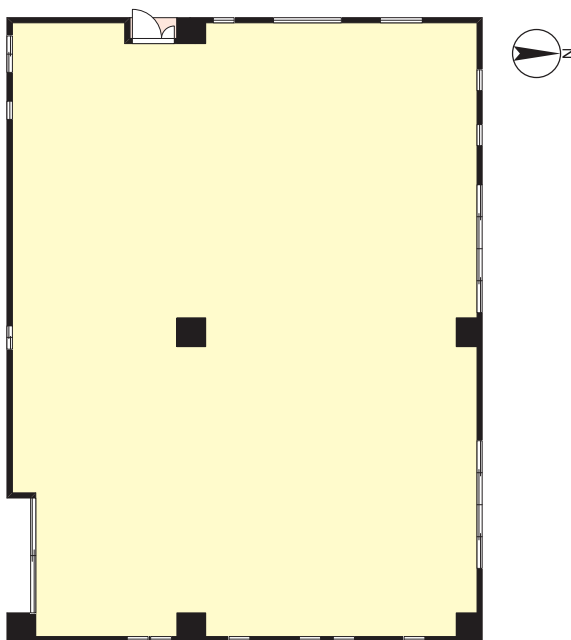
ACCESS

小田急小田原線「愛甲石田」駅 バス13分
バス停「森の里センター」徒歩1分



戸建て住宅が密集するエリア。
周辺住民を支えるスーパーの
2階独立区画。

ACCESS MAP



賃料: **387,420円(税込)**

共益費: **52,580円(税込)**

【物件概要】

所在地 / 厚木市森の里1丁目35-1
交通 / 小田急小田原線「愛甲石田」駅バス13分バス停「森の里センター」徒歩1分
小田急小田原線「本厚木」駅バス30分バス停「森の里センター」徒歩1分
構造規模 / R C造2階建2階部分
使用部分面積 / 220.00㎡(66.55坪) 築年月 / 1985年4月
現況 / 空 引渡日 / 相談
備考 / スケルトン



【賃貸条件】

敷金: 賃料、共益費の12ヵ月

契約期間: 5年(定期借家) ※応相談

※契約内容等の詳細は、別途お打合せによります。

【その他の費用】

- ①電気、水道、ガス、空調等の個別経費(直接契約)
- ②塵芥処理費用(直接契約)
- ③駐車券の買取費用(管理会社から販売)
- ④これらに類する費用

※中途解約時には敷金の30%の違約金が発生します。

(保証会社利用時は賃料・共益費の3ヵ月分)

※解約の申入れは6ヵ月前の事前予告が必要です。

※契約に当たっては、連帯保証人または保証会社の
利用が必要となります。

* 図面と現況が異なる場合は現況を優先します。



東京都知事免許(7)第73471号
(公社)東京都宅地建物取引業協会会員

株式会社 新都市ライフホールディングス

〒163-1328 東京都新宿区西新宿六丁目5番1号
新宿アイランドタワー28階

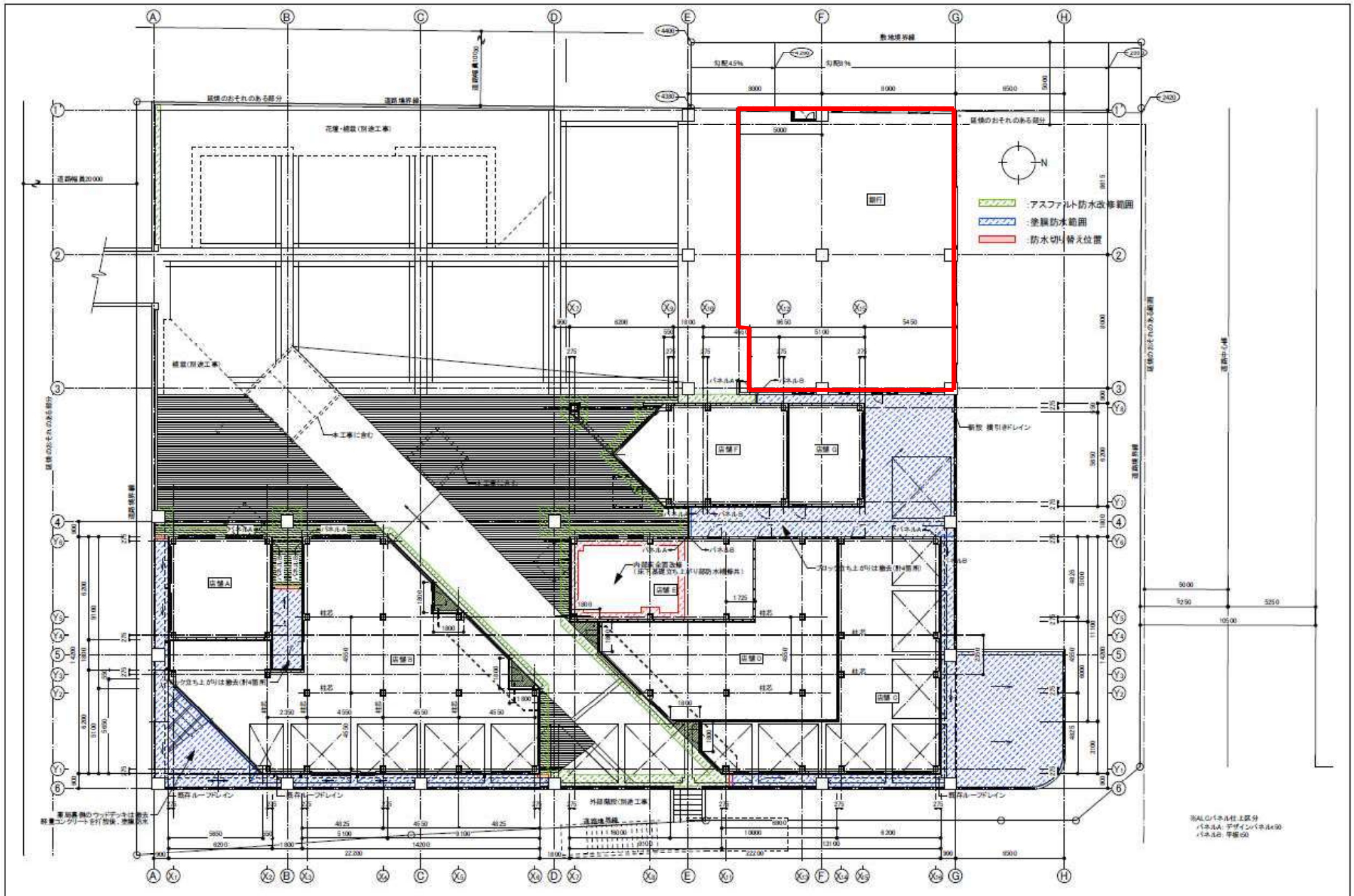
☎ 03 (5323) 2007

FAX 03 (5323) 2004

手数料	客付手数料	100%	借主	%
	貸主の割合			
	客付手数料		客付	100%
配分の割合				

■取引態様: 貸主

■情報公開日: 2025.1.28

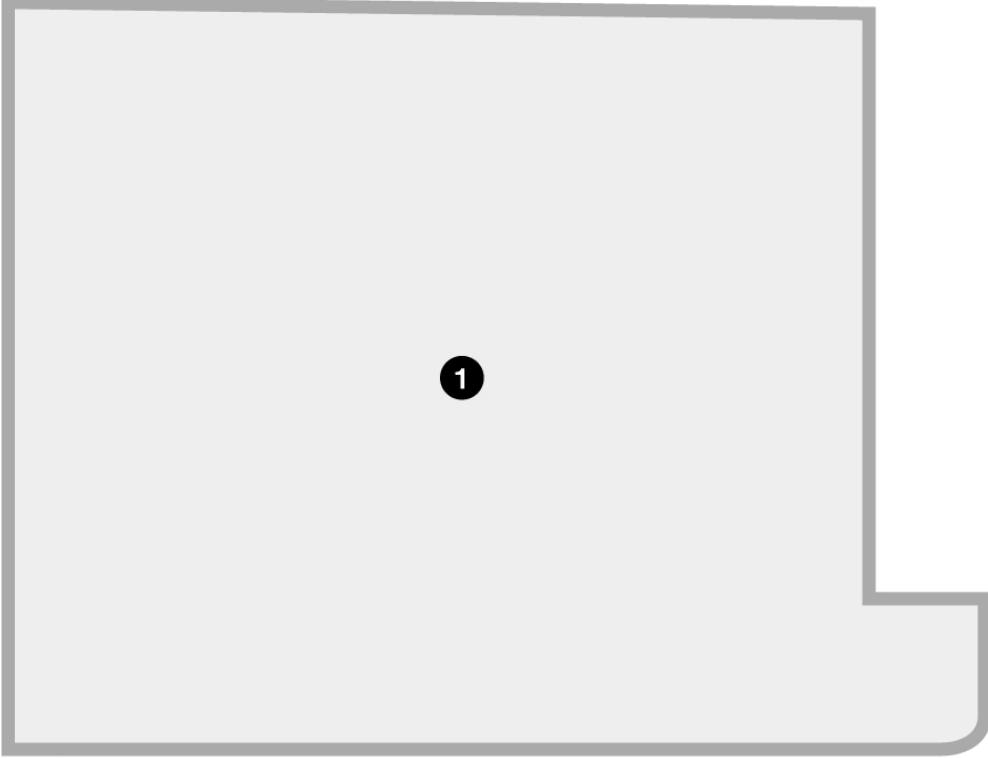


※ALCパネル柱上区分
 パネルA: 2450mm×1800mm
 パネルB: 2450mm×1800mm

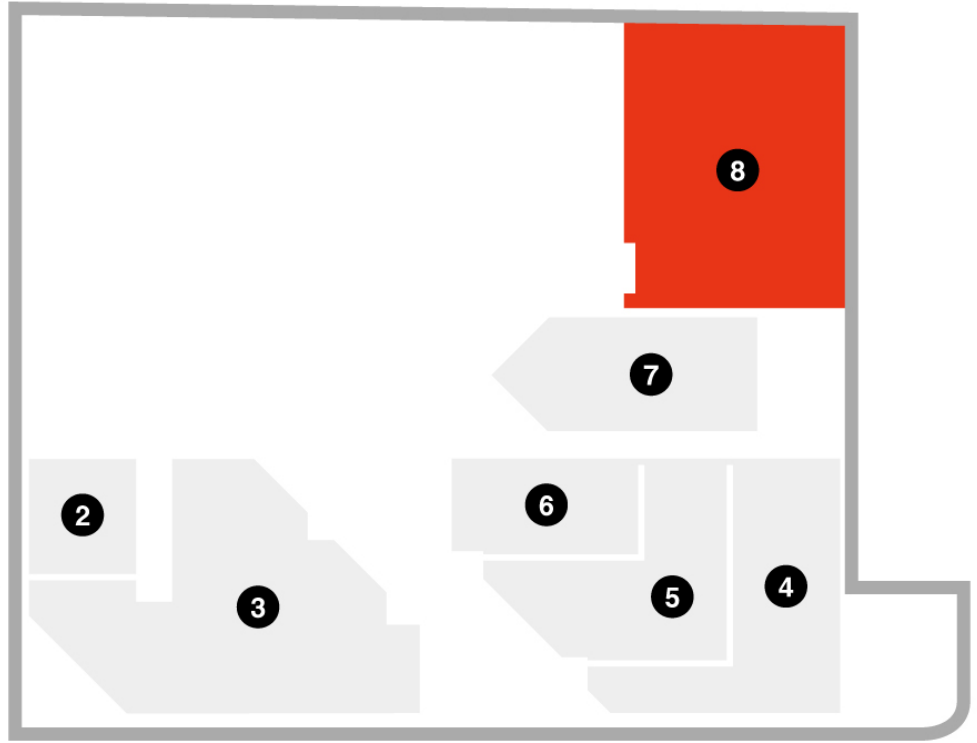
株式会社 新都市ライフホールディングス	図名 2階平面図	年月 平成29年度 島の里ショッピングプラザ管理用図集	縮尺 1/200 (A3)	図番 A-02-2
---------------------	-------------	--------------------------------	------------------	--------------

施設名 : 森の里ショッピングプラザ

1F



2F



1	三和 スーパー	4	徳武クリニック 診療所	7	にいろ歯科 歯科
2	ヘアギャラリー 理容	5	ファミリーキッズ厚木 放課後デイサービス	8	空き銀行棟
3	ミキ薬局 薬局	6	横浜銀行ATM ATM		