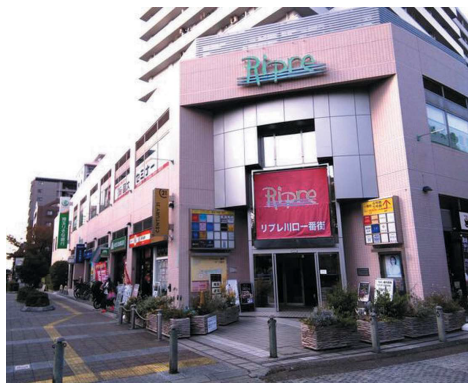


# 貸店舗・事務所(一部)

## 《リプレ川ロー番街 1号棟 1階111-1・111-2》

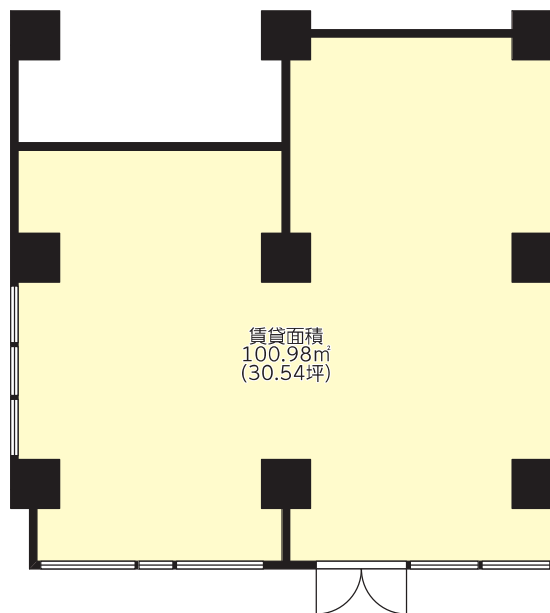
### ACCESS

JR京浜東北・根岸線「川口」駅 徒歩4分



川口駅から徒歩4分の好立地の複合施設です。  
サービス・物販・事務所での営業が可能です。  
区画分割ご希望の方はご相談ください。

### ACCESS MAP



賃料: **409,926円(税込)**  
共益費: **93,984円(税込)**

#### 【物件概要】

所在地／川口市川口3丁目393  
交通／J R京浜東北・根岸線「川口」駅徒歩4分  
構造規模／S R C造25階建地下1階/1階部分  
使用部分面積／100.98㎡(30.54坪) 築年月／1992年10月  
引渡日／相談 現況／空  
特徴／飲食店不可 土日・祝日利用可  
内装・設備／空調機あり・給排水設備なし



### 【賃貸条件】

敷金:賃料・共益費の12カ月  
契約期間:7年(定期借家)※応相談  
※契約内容の詳細は、別途お打合せによります。  
※111-1区画(13.34坪)111-2区画(17.2坪)区画分割応相談。

#### 【その他の費用】

- ①電気・電話等の使用料
- ②廃棄物の処理費
- ③これらに類する費用

※中途解約時には敷金の30%の違約金が発生します。

(保証会社利用時は賃料・共益費の3カ月分)

※解約の申入れは6カ月前の事前予告が必要です。

※契約に当たっては、連帯保証人または保証会社の利用が必要となります。

\*図面と現況が異なる場合は現況を優先します。



東京都知事免許(7)第73471号  
(公社)東京都宅地建物取引業協会会員

株式会社 新都市ライフホールディングス

〒163-1328 東京都新宿区西新宿六丁目5番1号  
新宿アイランドタワー28階

TEL **03(5323)2007**

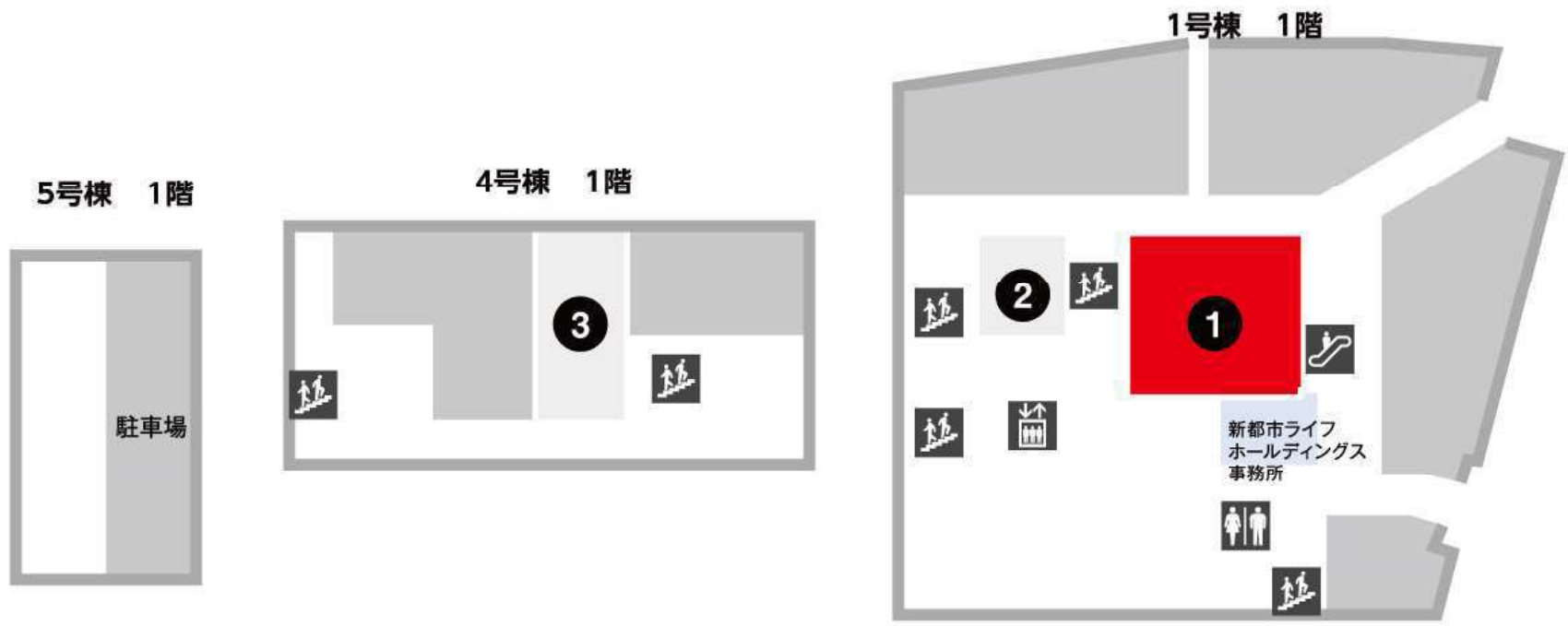
FAX **03(5323)2004**

手数料	受付手数料	100%	借主	%
	貸主の割合			
配分	受付手数料		借主	100%
	配分の割合			

■取引態様:貸主

■情報公開日:2025.1.28

施設名 : リプレ川ロー番街



- |   |                        |
|---|------------------------|
| 1 | 空き 111-1、111-2 区画      |
| 2 | 仁愛医院<br>クリニック          |
| 3 | リプレかしま歯科クリニック<br>クリニック |

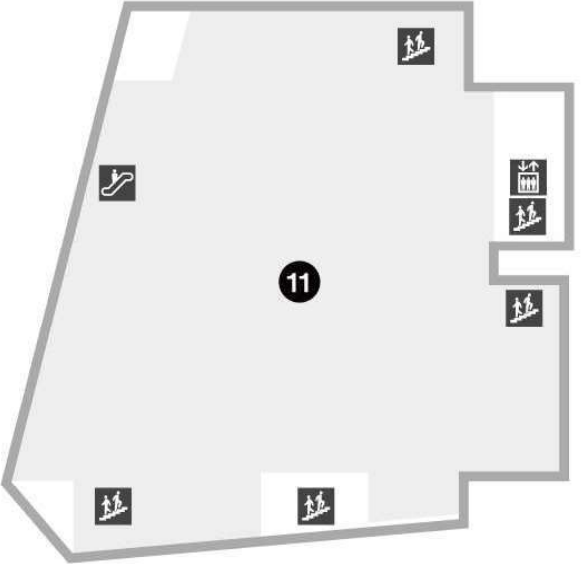
施設名 : リプレ川ロー番街



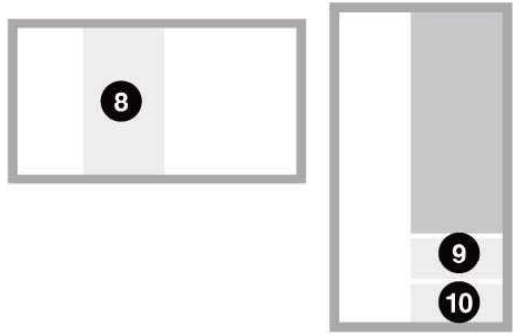
4	骨格屋 整体
5	コンディショニングルーム KATAYAMA スポーツトレーニング
6	賀茂川 日本料理
7	キッズデュオ 学童保育・幼児教室

施設名 : リプレ川口二番街

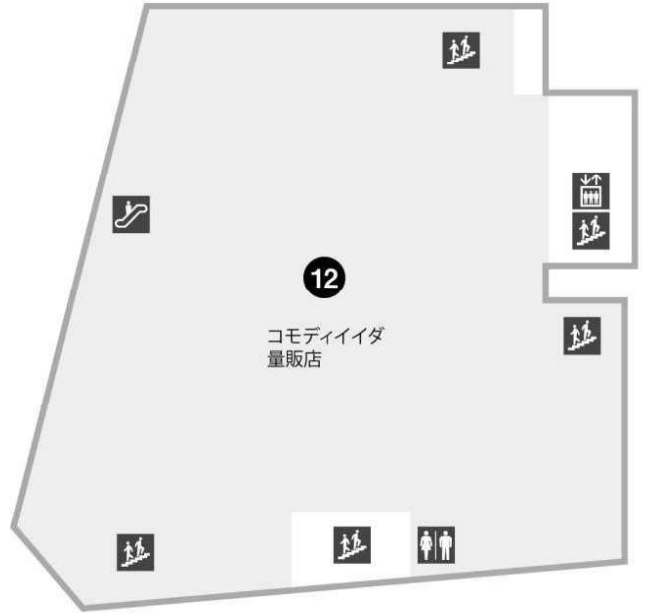
2号棟 1階



1号棟 1階



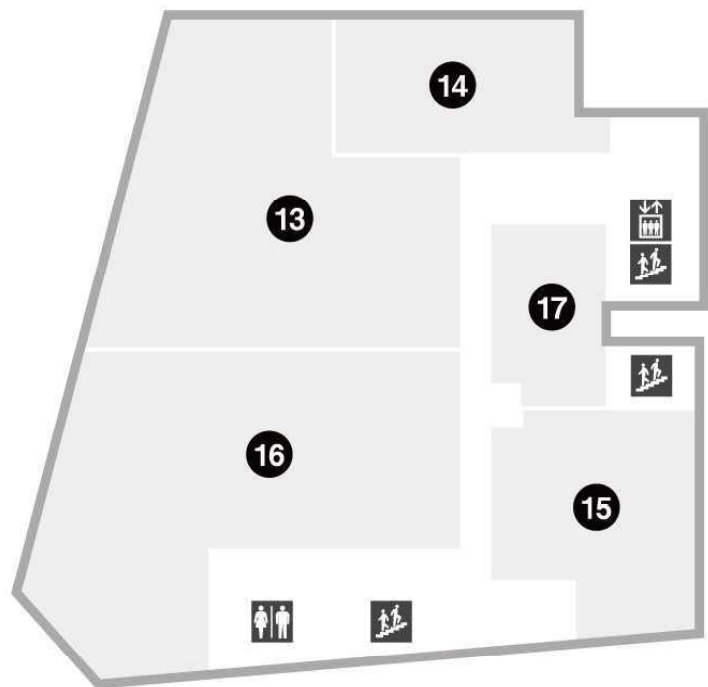
2号棟 2階



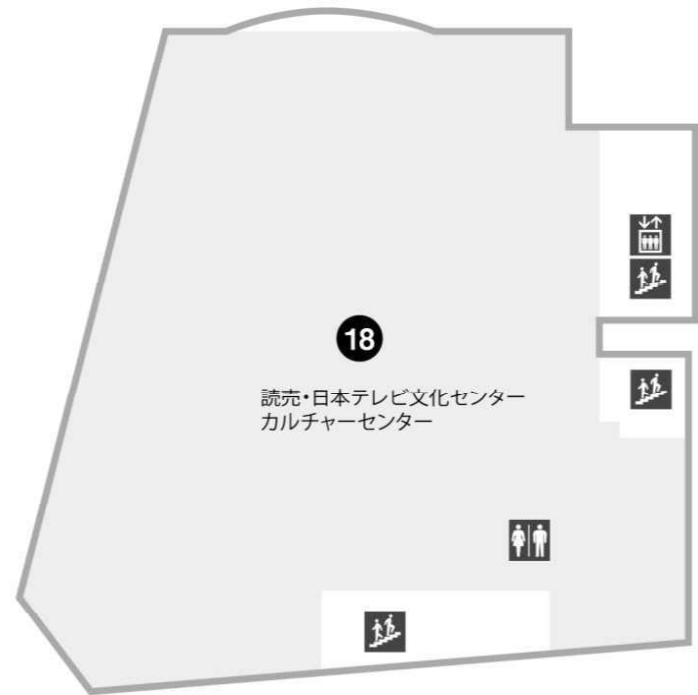
8	チェリー薬局 調剤薬局
9	とん吉亭 飲食店
10	ソーシン薬局 調剤薬局
11	コモディイイダ 量販店

施設名 : リプレ川口二番街

2号棟 3階



2号棟 4階



<p><b>13</b> 日能研 学習塾</p>	<p><b>16</b> エコラボ合同会社 事務室 事務所</p>
<p><b>14</b> あかお医院 内科診療所</p>	<p><b>17</b> エコラボ合同会社 会議室 事務所</p>
<p><b>15</b> 河合塾 マナビス 学習塾</p>	