

貸店舗・事務所(一部) 定期借家

《相模大野ロビーファイブ D棟 2階201-1区画》

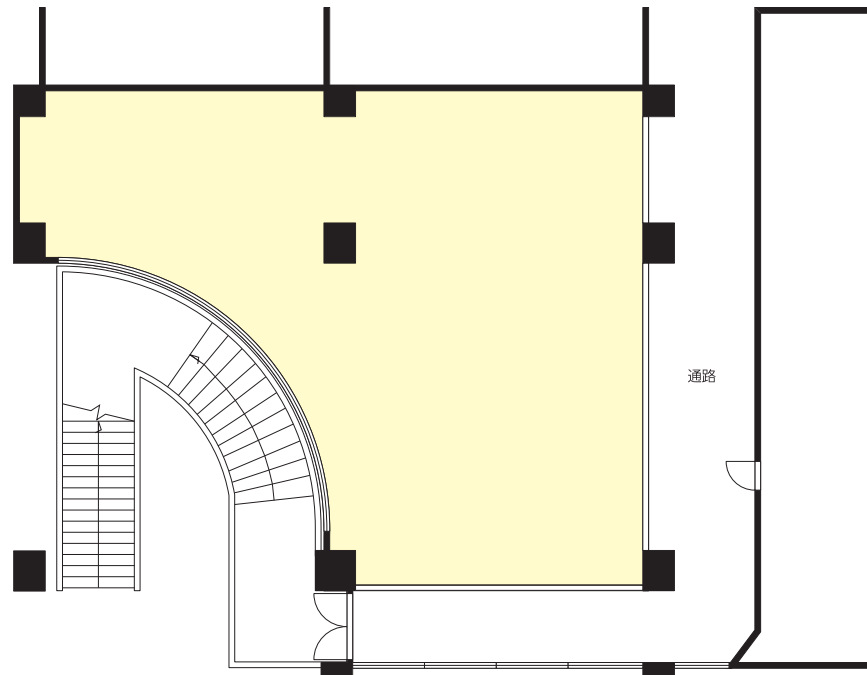
ACCESS

小田急小田原線「相模大野」駅 徒歩 **7** 分
 小田急江ノ島線「相模大野」駅 徒歩 **7** 分
 小田急江ノ島線「東林間」駅 徒歩 **24** 分



相模大野駅徒歩7分の商業施設2F
 角区画です。施設後方にはUR住宅が
 位置し、周辺には住民が多くいます。
 また、相模女子大に繋がる女子大通りに
 面しており、人通りが多く賑やかです。

ACCESS MAP



賃料: **468,908**円(税込)
 共益費: **192,896**円(税込)

【物件概要】

所在地 / 相模原市南区相模大野4丁目5番
 交通 / 小田急小田原線「相模大野」駅徒歩7分
 小田急江ノ島線「相模大野」駅徒歩7分
 小田急江ノ島線「東林間」駅徒歩24分
 構造規模 / RC造5階建2階部分
 使用部分面積 / 153.02㎡(46.28坪) 築年月 / 1990年11月
 現況 / 空 引渡日 / 即時
 設備 / 電気・ガス・給排水あり
 契約事項 / 前テナント業種: 病院・クリニック
 業種補足説明: レディースクリニック



【賃貸条件】

礼金: なし 敷金: 賃料・共益費の12ヶ月
 契約期間: 5年
 販売促進費(物販、サービス): 17,000円/月
 販売促進費(事務所、クリニック等): 8,400円/月

【その他費用】

- ①販売促進費(変動可能性有)
- ②電気・水道・電話使用料・光熱費
- ③駐車場利用料
- ④看板設置等に係る費用
- ⑤これらに類する費用

【その他】

※お客様への駐車券サービスがあります
 ※中途解約時には敷金の30%の違約金が発生します。
 (保証会社利用時は賃料・共益費の3ヶ月分)
 ※解約の申入れは6ヶ月前の事前予告が必要です。
 ※契約に当たっては連帯保証人または保証会社の利用が
 必要となります。

* 図面と現況が異なる場合は現況を優先します。



東京都知事免許(7)第73471号
 (公社)東京都宅地建物取引業協会会員

株式会社 新都市ライフホールディングス

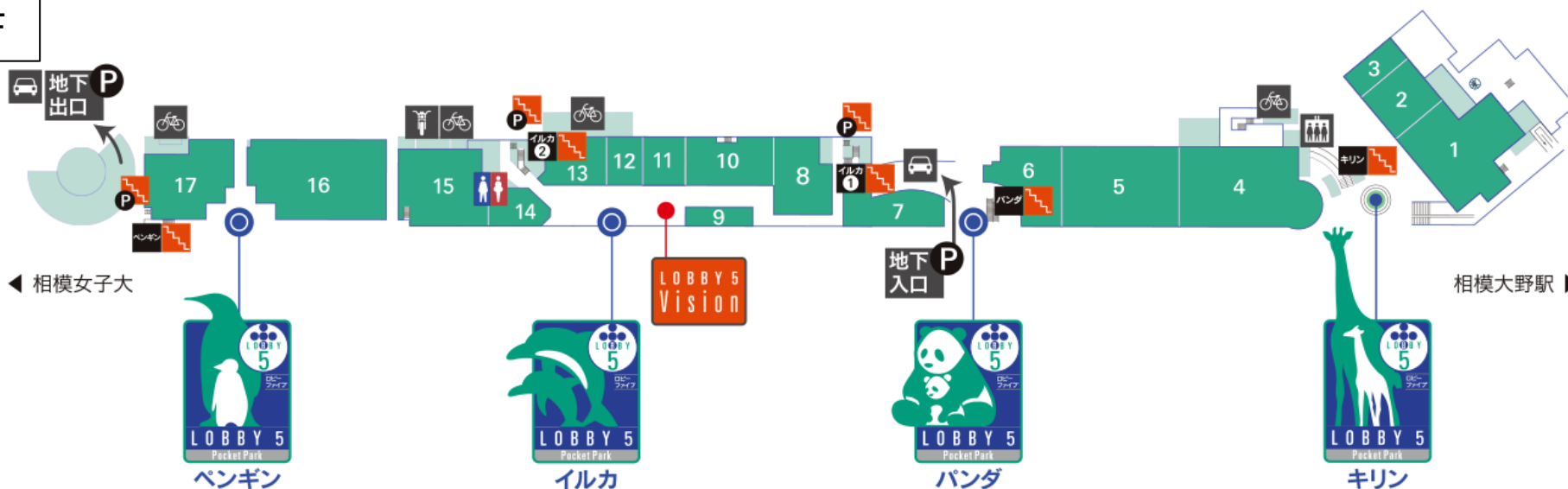
〒163-1328 東京都新宿区西新宿六丁目5番1号
 新宿アイランドタワー28階
 ☎ **03(5323)2007**
 F A X **03(5323)2004**

■ 手数料	客付手数料負担の割合	貸主	100%	借主	%
■ 手数料	客付手数料配分の割合	貸主	%	借主	100%

■取引態様: 貸主
 ■情報公開日: 2026.2.24

施設名 : 相模大野ロビーファイブ

1 F

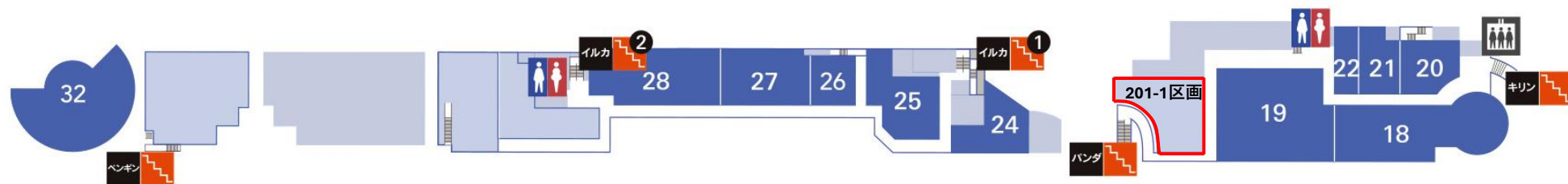


- トイレ エレベータ 駐輪場 駐車場出入口 バイク置場 キリン階段 パンダ階段 イルカ1階段1 イルカ2階段2 地下P階段

①	ウエルシア ドラッグストア	⑩	原メディカルクリニック 乳腺外科・甲状腺外科・外科・内科
②	相模大野内科・呼吸器内科クリニック 内科・呼吸器内科	⑪	てらびあぼけっと相模大野教室 児童発達支援教室
③	ヘアカラー専門店 クイックカラーQ ヘアカラー専門店	⑫	相模楽器 ロビー店 楽器・楽譜
④	イオンバイク 自転車販売店	⑬	JPCスポーツ教室 相模大野店 スポーツ教室
⑤	トレファクスタイル相模大野店 リユースショップ	⑭	スクールIE 相模大野校 個別指導塾
⑥	なすの整形外科クリニック 整形外科	⑮	まあむキッズ 相模大野北口本園 認定こども園
⑦	まあむベイビーズ相模大野 保育園	⑯	業務スーパー 生鮮・酒
⑧	ストレッチピラティス専門店WECLE相模大野店 ストレッチピラティス	⑰	ヘアサロン「Produce」 ヘアサロン
⑨	整体オアシス相模大野 リラクゼーション&整体		

施設名 : 相模大野ロビーファイブ

2F



⑱	おなかとおしりの桜井クリニック 消化器(内科/外科)・大腸肛門(内科/外科)	㉕	女性専用フィットネス「カーブス 相模大野店」 女性フィットネス
⑲	保育園「RISSHO KID'Sきらり」 保育園	㉖	アフターネオ相模大野 就労支援事業所
⑳	インクルー相模大野北口教室「相模大野北口教室」 放課後デイサービス	㉗	スタジオ ファンタジスタ相模大野店 トータルフォトスタジオ
㉑	民間児童クラブ「ウキウキファイブ」 学童保育	㉘	ヤマハ音楽教室 音楽教室
㉒	パソコン修理専門店「パソコンドック24」 パソコン修理専門店	㉚	ヒロミダンスカンパニー ダンススクール
㉔	相模大野歯科クリニック 歯科		