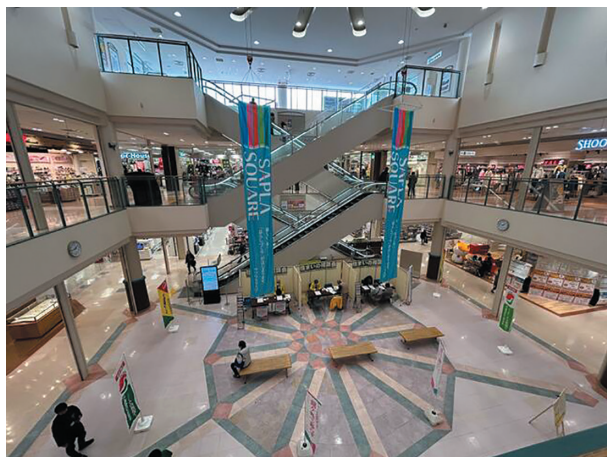


貸店舗(一部) 《サプラスクエア サプラ 1階129区画》

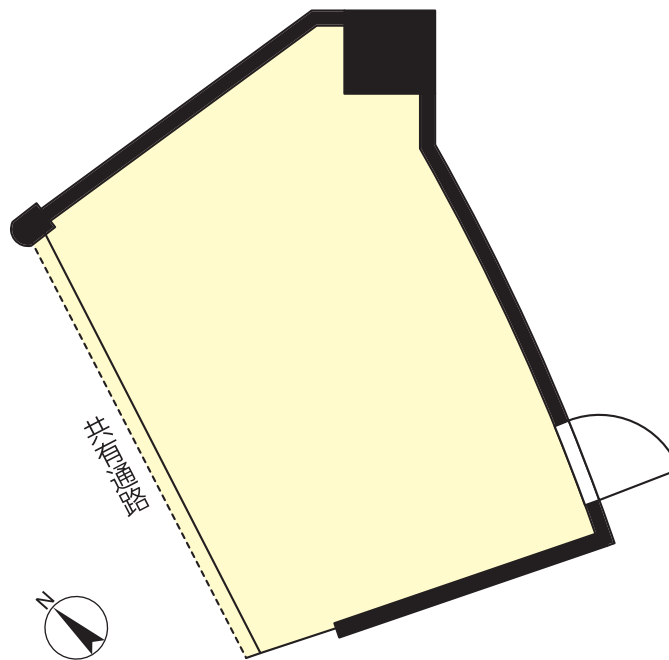
ACCESS

J R常磐線「龍ヶ崎市」駅 バス5分
「竜ヶ崎ニュータウン中央」停徒歩4分



地域生活拠点として、買物やレストラン、アミューズメント等が揃う滞在型SCです。
今秋にはスーパーと家電量販店がオープン予定!!

ACCESS MAP



賃料: **110,000**円(税込)

360度パノラマ画像



ご覧いただけます。

【物件概要】

所在地 / 龍ヶ崎市小柴5丁目1-2
 交通 / J R常磐線「龍ヶ崎市」駅バス5分「竜ヶ崎ニュータウン中央」停歩4分
 構造規模 / 鉄骨造、一部R C構造3階建/1階部分
 使用部分面積 / 21.14㎡(6.39坪) 築年月 / 1999年3月
 現況 / 空 引渡日 / 相談
 適格請求書発行(インボイス) / 可 来客者向け駐車場 / 700台
 前テナント業種 / スマホ修理



【賃貸条件】

敷金: 12ヶ月
 契約期間: 6年(定期借家)※応相談
 販売促進費: 月間純売上×1%
 フードコート運営費: 16,500円
 テナント会費: 10,000円/月
 簡易端末使用料1台: 11,000円/月
 従業員用駐車場: 1台4,400円/月
 保険等加入: 加入要
 保証会社: 利用可 初回保証料は月額賃料等(税込)の合計100%。
 1年毎に月額賃料等(税込)の10%が保証料として必要です。
 ※その他、水光熱費、クレジット手数料等営業上発生する費用がございます。
 ※諸条件についてはご相談可能です。
 ※契約に当たっては、連帯保証人または保証会社の利用が必要となります。
 ※中途解約時には敷金の30%の違約金が発生します。(保証会社利用時は賃料3ヶ月分)
 ※解約の申入れは6ヶ月前の事前予告が必要です。

* 図面と現況が異なる場合は現況を優先します。



東京都知事免許(7)第73471号
(公社)東京都宅地建物取引業協会会員

株式会社 新都市ライフホールディングス

〒163-1328 東京都新宿区西新宿六丁目5番1号
 新宿アイランドタワー28階
 ☎ 03(5323)2007
 F A X 03(5323)2004

| | | | | | |
|-----|------------|----|------|----|------|
| 手数料 | 客付手数料負担の割合 | 貸主 | 100% | 借主 | % |
| 手数料 | 客付手数料配分の割合 | 貸主 | % | 借主 | 100% |

■取引態様: 貸主
 ■情報公開日: 2025.5.29