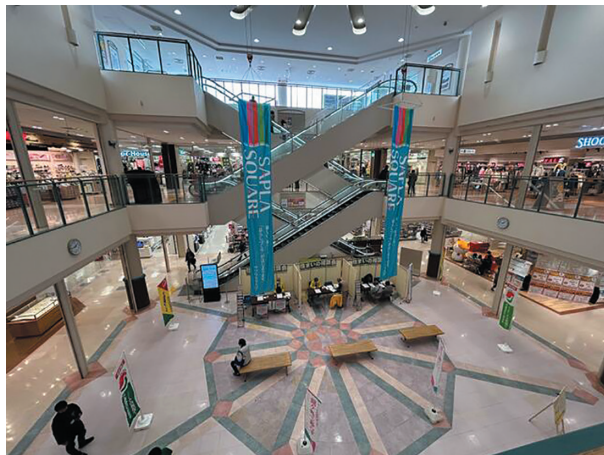


貸店舗(一部)

《サプラスクエア サプラ 1階126区画》

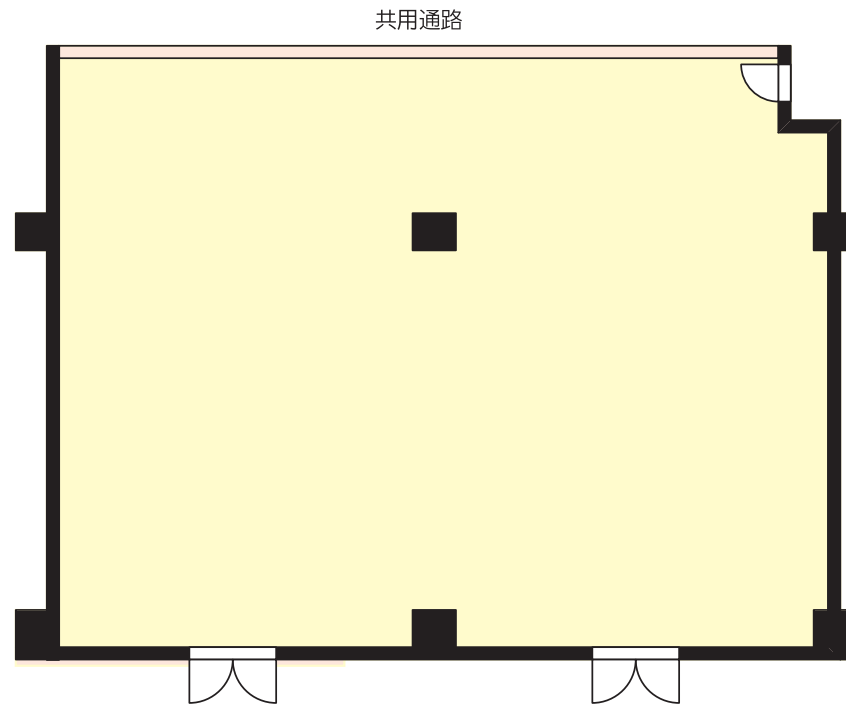
ACCESS

J R常磐線「龍ヶ崎市」駅 バス5分
「竜ヶ崎ニュータウン中央」停徒歩4分



地域生活拠点として、買物やレストラン、アミューズメント等が揃う滞在型SCです。
今秋にはスーパーと家電量販店がオープン予定!!

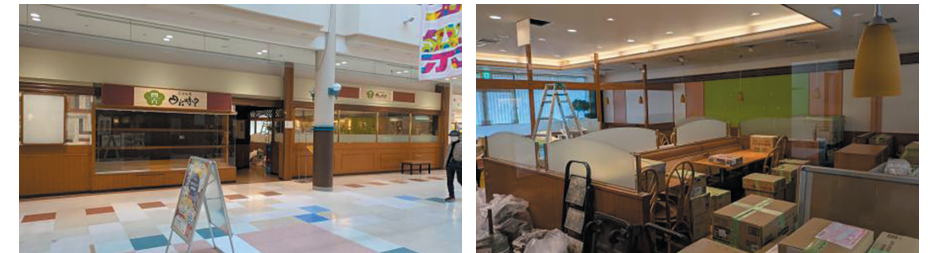
ACCESS MAP



賃料: **425,282**円(税込)
共益費: **228,998**円(税込)

【物件概要】

所在地/龍ヶ崎市小柴5丁目1-2
交通/J R常磐線「龍ヶ崎市」駅バス5分
「竜ヶ崎ニュータウン中央」停歩4分
構造規模/鉄骨造、一部RC構造3階建/1階部分
使用部分面積/196.62m²(59.48坪) 築年月/1999年3月
現況/空 引渡日/相談
適格請求書発行(インボイス)/可
来客者向け駐車場/700台
前テナント業種/洋食・レストラン(ファミリーレストラン)



【賃貸条件】

敷金:賃料・共益費の12ヶ月
契約期間:5年(定期借家)※応相談
販売促進費:月間純売上×1%
テナント会費:10,000円/月
簡易端末使用料1台:11,000円/月
従業員用駐車場:有 4,400円/月
保険等加入:加入要
保証会社:利用可 初回保証料は月額賃料等(税込)の合計100%。
1年毎に月額賃料等(税込)の10%が保証料として必要です。
※その他、水光熱費、クレジット手数料等営業上発生する費用が
ございます。
※諸条件についてはご相談可能です。
※中途解約時には敷金の30%の違約金が発生します。
(保証会社利用時は賃料・共益費の3ヶ月分)
※解約の申入れは6ヶ月前の事前予告が必要です。
※契約に当たっては、連帯保証人または保証会社の
利用が必要となります。

* 図面と現況が異なる場合は現況を優先します。



東京都知事免許(7)第73471号
(公社)東京都宅地建物取引業協会会員

株式会社 新都市ライフホールディングス

〒163-1328 東京都新宿区西新宿六丁目5番1号
新宿アイランドタワー28階
TEL **03(5323)2007**
FAX **03(5323)2004**

| | | | | | |
|-------|------------|----|------|----|------|
| ■ 手数料 | 客付手数料負担の割合 | 貸主 | 100% | 借主 | % |
| ■ 手数料 | 客付手数料配分の割合 | 元付 | % | 客付 | 100% |

■取引態様:貸主
■情報公開日:2026.2.24