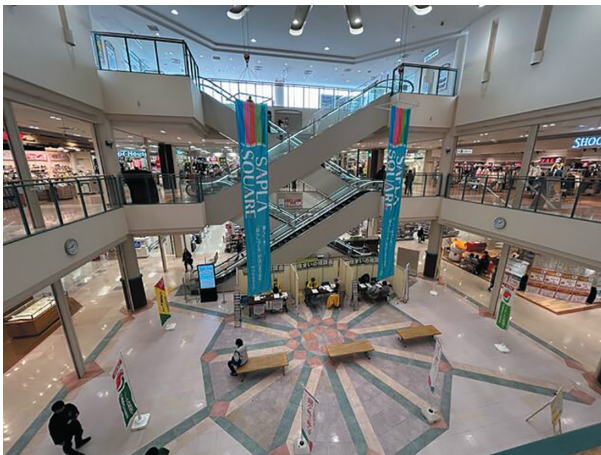


貸店舗(一部)

《サプラスクエア サプラ 1階129区画》

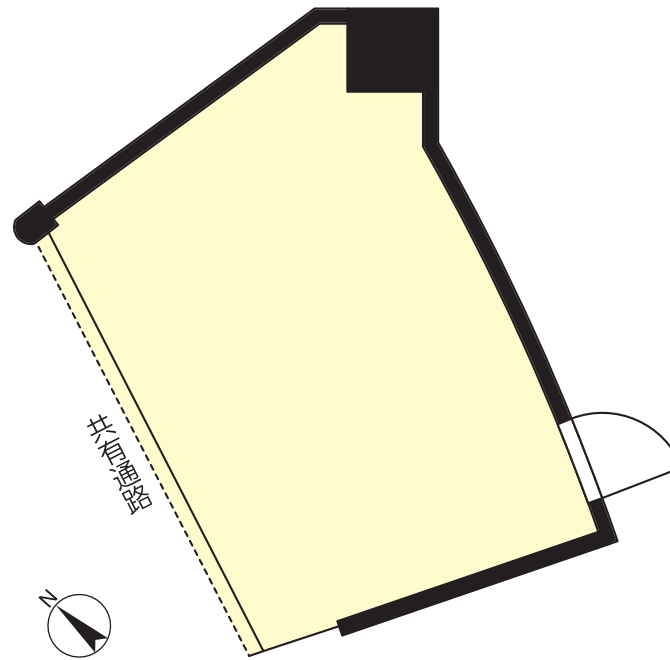
ACCESS

J R常磐線「龍ヶ崎市」駅 バス5分
「龍ヶ崎ニュータウン中央」停徒歩4分



地域生活拠点として、買物や
レストラン、アミューズメント等が
揃う滞在型SCです。
今秋にはスーパーと家電量販店が
オープン予定!!

ACCESS MAP



賃料: **110,000**円(税込)

360度パノラマ画像



ご覧いただけます。

【物件概要】

所在地／龍ヶ崎市小柴5丁目1-2
交通／J R常磐線「龍ヶ崎市」駅バス5分「龍ヶ崎ニュータウン中央」停歩4分
構造規模／鉄骨造、一部RC構造3階建/1階部分
使用部分面積／21.14㎡(6.39坪) 築年月／1999年3月
現況／空 引渡日／相談
適格請求書発行(インボイス)／可 来客者向け駐車場／700台
前テナント業種／スマホ修理

【賃貸条件】

敷金:12ヶ月
契約期間:6年(定期借家)※応相談
販売促進費:月間純売上×1%
フードコート運営費:16,500円
テナント会費:10,000円/月
簡易端末使用料1台:11,000円/月
従業員用駐車場:1台4,400円/月
保険等加入:加入要
保証会社:利用可 初回保証料は月額賃料等(税込)の合計100%。
1年毎に月額賃料等(税込)の10%が保証料として必要です。
※その他、水光熱費、クレジット手数料等営業上発生
する費用がございます。
※諸条件についてはご相談可能です。
※契約に当たっては、連帯保証人または保証会社の
利用が必要となります。
※中途解約時には敷金の30%の違約金が発生
します。(保証会社利用時は賃料3ヶ月分)
※解約の申入れは6ヶ月前の事前予告が必要です。

*図面と現況が異なる場合は現況を優先します。



東京都知事免許(7)第73471号
(公社)東京都宅地建物取引業協会会員

株式会社 新都市ライフホールディングス

〒163-1328 東京都新宿区西新宿六丁目5番1号
新宿アイランドタワー28階
☎ **03(5323)2007**
FAX **03(5323)2004**

不動産会社間専用図面

客付会社様へ

A D 100%
内見の際は事前にご
連絡ください

■客付手数料 負担の割合	貸主	100%	借主	%
■客付手数料 配分の割合	貸主	%	借主	100%

■取引態様:貸主
■情報公開日:2025.5.29

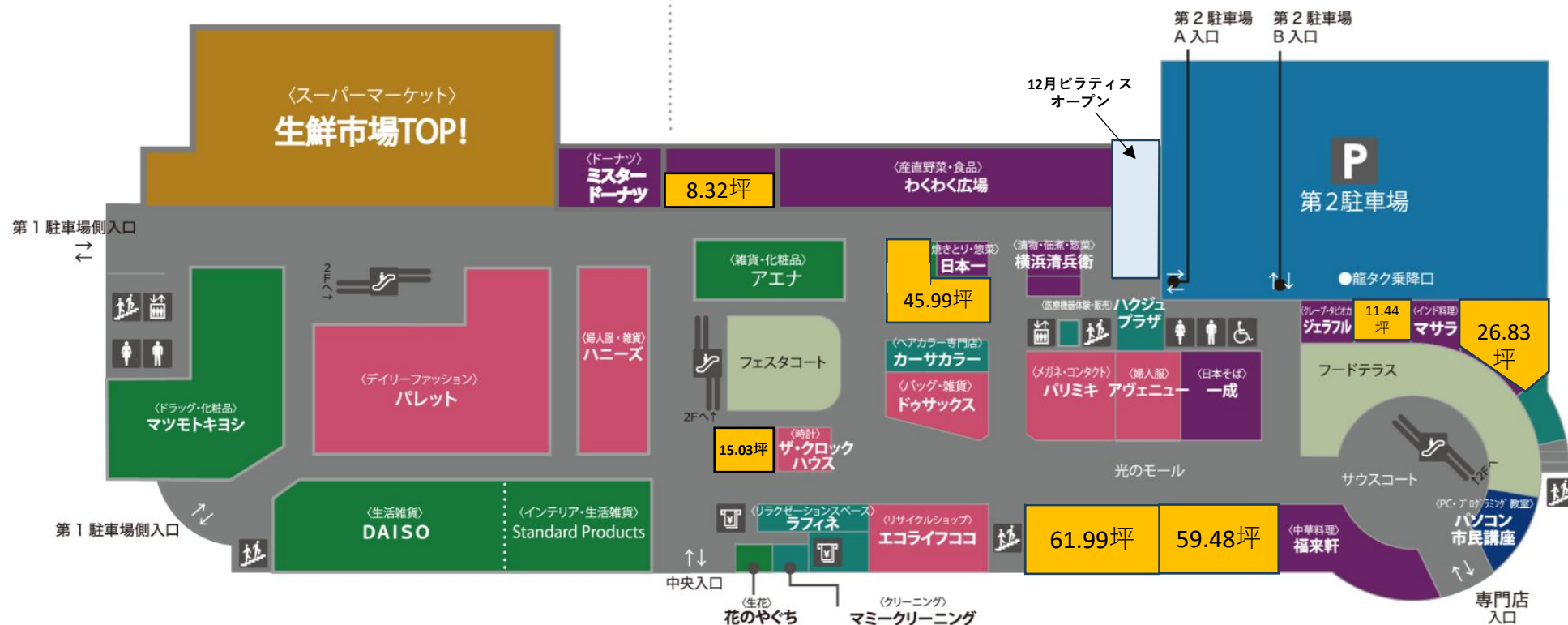
at home

図面コード: 6000526A 06450288-3

1 階

● 生鮮市場TOP! ●

● サプラモール ●

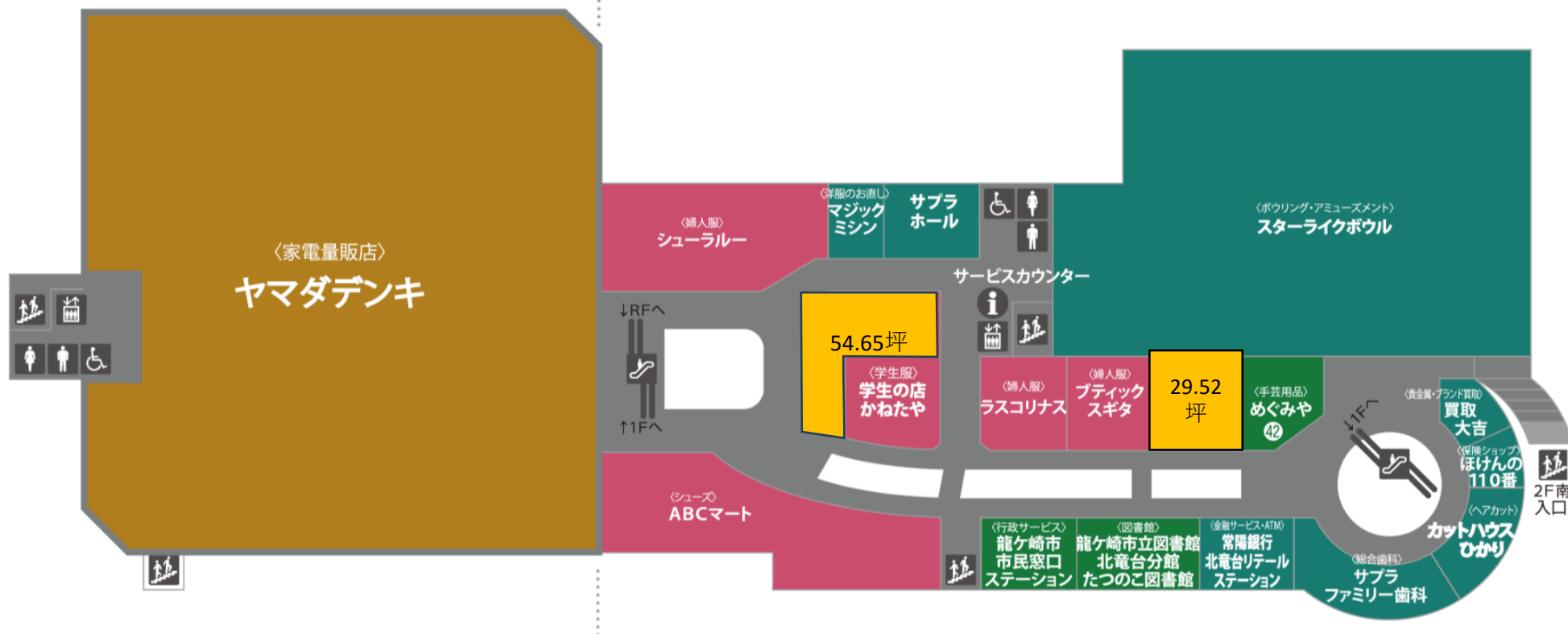


空き区画

2階

● ヤマダデンキ ●

● サプラモール ●



空き区画