

# 貸店舗(一部)

## 《潮見駅前プラザ一番街1階②区画》

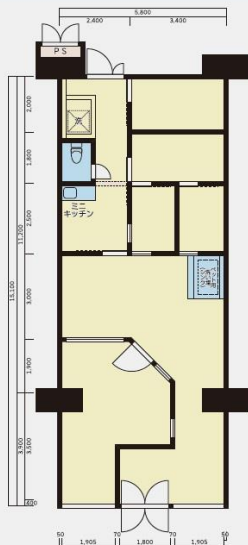
ACCESS

J R 京葉線「潮見」駅 徒歩 1 分



潮見駅の好立地。  
 ペット共生住宅との複合施設です。  
 (業種はペットホテルに限ります)  
 (※ペットホテル+複合業態応相談)

### ACCESS MAP



賃料: **291,390**円(税込)

### 【物件概要】

所在地 / 江東区潮見2丁目6-1  
 交通 / J R 京葉線「潮見」駅徒歩1分  
 構造規模 / R C 造一部 S 造11階建1階部分  
 使用部分面積 / 87.58㎡(26.49坪) 築年月 / 2002年3月  
 現況 / 空 引渡し / 相談  
 特徴 / 飲食店不可・土曜日利用可・土日、祝日利用可  
 設備 / トイレ  
 備考 / サービス(ペットホテルに限る)※ペットホテル+複合業態応相談  
 前テナント業種:その他/業種補足説明:ペットホテル  
 外装・設備:前面ガラス張り/看板取付スペースあり  
 ロケーション:駅前立地



### 【賃貸条件】

礼金なし 保証金なし

敷金:12カ月

契約期間:5年(定期借家)※応相談

### 【その他の費用】

- ①電気・ガス・水道等
- ②塵芥処理費
- ③業務用駐車場使用料(要空き確認)
- ④これらに類する費用

### 【その他】

- ・中途解約時には敷金の30%の違約金、6ヶ月前の事前予告が必要です。
- ・契約には連帯保証人が必要となります。

\* 図面と現況が異なる場合は現況を優先します。



東京都知事免許(7)第73471号  
 (公社)東京都宅地建物取引業協会会員

株式会社 新都市ライフホールディングス

〒163-1328 東京都新宿区西新宿六丁目5番1号  
 新宿アイランドタワー28階

TEL **03(5323)2007**  
 FAX **03(5323)2004**

客付会社様へ

**A D 100%**  
 内見の際は事前にご連絡ください

■ 客付手数料 手数料	■ 賃料の割合 賃料	■ 借主 100%	■ 借主 100%
----------------	---------------	--------------	--------------

■ 取引態様:貸主  
 ■ 情報公開日:2024.3.7