

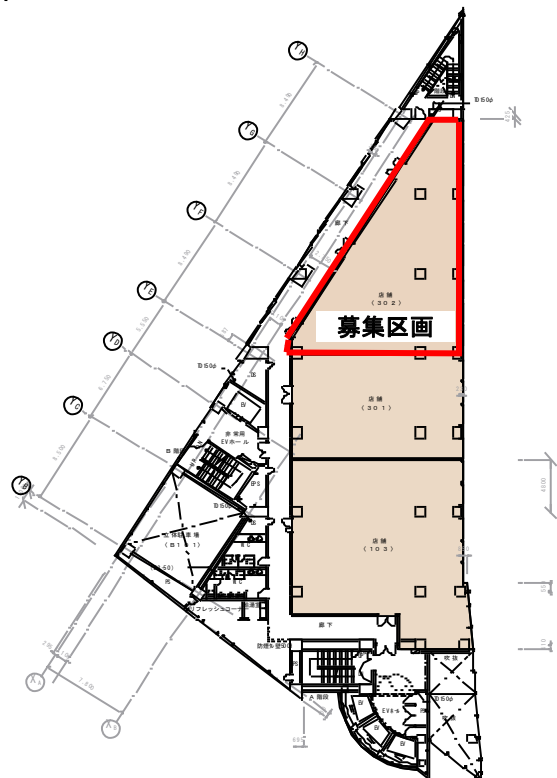
# テナント募集中

施設名称		大泉学園ゆめりあ	
1	賃貸物件	名称	大泉学園ゆめりあ1
		所在地	東京都練馬区東大泉一丁目29番1号
		建物構造	鉄骨鉄筋コンクリート造 地下2階・地上10階建
		位置	3階 302区画
		用途	事務所等
		面積	192.80㎡ (58.32坪)
		現況	入居中 (平成30年8月以降引渡予定) ※事務所仕様
2	賃貸料	月額991,440 (税別) @坪単価17,000円	
3	共益費	賃貸料に含む。	
4	敷金	11,900,000円 (月額賃貸料の約12ヶ月分)	
5	契約期間	定期建物賃貸借契約 5年間 ※応相談	
6	その他の費用	①賃貸借物件において使用する電気料・水道基本料金	
		②賃貸借物件に係る空調設備維持管理費	
		③防火対象物点検費用	
		④看板等に係る費用	
		⑤これらに類する費用	
7	その他	解約予告期間は6ヶ月間。中途解約時の違約金は敷金の30%相当額。 契約内容の詳細は別途お打合せによります。	

## ■施設写真



## ■施設区画図



## ■施設案内図

