

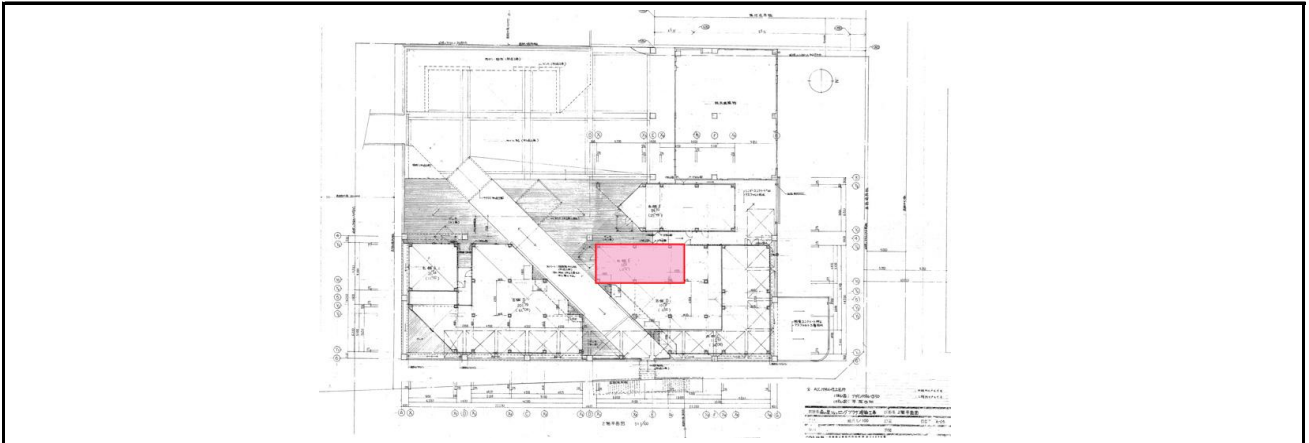
テナント募集中

施設名称		森の里ショッピングプラザ	
1	賃貸物件	名称	森の里ショッピングプラザ
		所在地	神奈川県厚木市森の里一丁目35番1号
		建物構造	鉄筋コンクリート造/一部2階建て鉄骨造
		位置	地上2階 5号室
		用途	店舗（サービス、物販、クリニックなど）
		面積	56.61㎡（17.12坪）
		現況	空き
2	賃貸料	月額154,080円（消費税別途） @9,000円/坪	
3	共益費	月額 11,300円（消費税別途）	
4	敷金	1,654,000円 ※10カ月相当額	
5	契約期間	定期建物賃貸借契約 引渡日から5年間 ※応相談	
6	その他費用	①電気、水道、ガス等の個別経費（直接契約）	
		②塵芥処理費用（直接契約）	
		③駐車券の買取費用（管理会社から販売）	
		④これらに類する費用	
7	その他	①引渡は原則スケルトン(A工事部分まで)となります。※応相談	
		②中途解約時には敷金の30%の違約金が発生します。	
		③契約に当たっては、連帯保証人が必要となります。	
		④契約内容等の詳細は別途お打合せによります。	

■施設写真



■施設区画図



お問合せ先 (株)新都市ライフホールディングス 店舗開発部
 〒163-6010 東京都新宿区西新宿6-8-1 新宿オータワー10階 TEL:03(5323)2007