

テナント募集中

施設名称		ベイスクエアよこすか二番館	
1	賃貸物件	名称	ベイスクエアよこすか二番館
		所在地	神奈川県横須賀市本町3-27
		建物構造	鉄骨鉄筋コンクリート造 地下1階地上10階塔屋
		位置	4階401
		用途	事務所・サービス
		面積	249.14㎡（75.36坪）※区画分割検討可能
		現況	空き 事務所仕様
2	賃貸料	月額355,068円（消費税別途） @4,712円/坪	
3	共益費	月額195,060円（消費税別途）	
4	敷金	3,300,000円（月額賃貸料の約6ヶ月分）※応相談	
5	契約期間	5年（定期建物賃貸借契約）※応相談	
6	その他の費用	①賃貸借物件において使用する電気料及び空調使用料等	
		②専用部分から生じる塵芥処理費	
		③サインに係る費用	
		④これらに類する費用	
7	契約条件	・ 中途解約時には敷金の30%の違約金が発生します。	
		・ 解約の申入れは6ヶ月前の事前予告が必要です。	
		・ 契約に当たっては、連帯保証人が必要となります。	
		・ 契約内容等の詳細は、別途お打合せによります。	

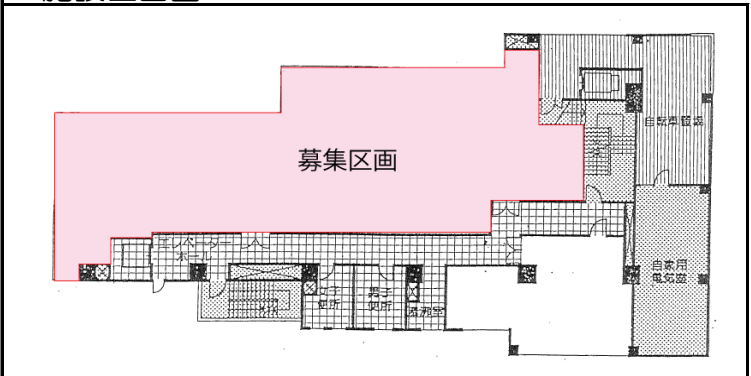
■施設写真



■施設案内図



■施設区画図



お問合せ先

(株)新都市ライフホールディングス 店舗開発部

〒163-6010 東京都新宿区西新宿6-8-1 新宿オータワー10階

TEL:03(5323)2007